

# PowerKist® XL

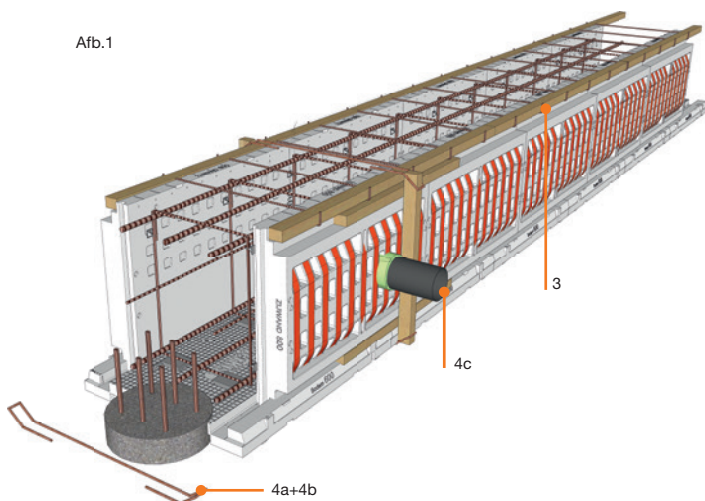
Zijwand 800-900-1000

## Aanvullend verwerkingsvoorschrift bij de toepassing van PowerKist XL

De voorbereidingen van de PowerKist XL zijn identiek aan het algemeen verwerkingsvoorschrift. Speciaal voor het PowerKist XL assortiment is de XL-beugel toegevoegd. De XL-beugel is voor veel details een praktische oplossing. Door de hogere betondruk is de XL-beugel voor de zijwand 900 en 1000 verplicht en vervangt deze de standaard bovenbeugel. Dit aanvullend verwerkingsvoorschrift beschrijft de meest voorkomende details zoals verzwakkingen van bodemplaat en/of zijwand, de hoek-, eind- en T-stukken en het maken van poerbekisting.

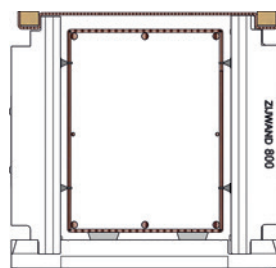


Afb.1

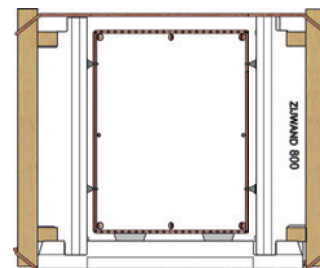


### Verwerking PowerKist XL zijwand 800 (afb 1.)

- 1 Alleen combineerbaar met bodemplaten 500 t/m 800.
- 2 Standaard type beugel B 500 t/m 800 gebruiken.
- 3 Afstand bovenbeugel hart op hart 40 cm.
- 4 Extra voorzieningen (volgens afb. 1 met XL-beugels en 6 extra houten regels\*) benodigd bij:
  - a het verstevigen van een paalkopsparing > 400 mm (doorgaans vanaf paaldiameter 350 mm),
  - b afwijkende sparingen aan het uiteinde van een bodemplaat of buiten de betonmaat,
  - c alle doorvoeren door de zijwand.

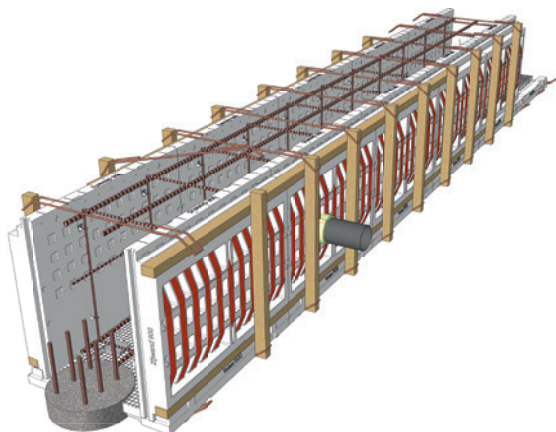


XL zijwand 800 met bovenbeugel en 2 houten regels\*.



Versteviging XL zijwand 800 met XL beugels en 6 houten regels\*

Afb.2



### Verwerking PowerKist XL zijwand 900 en 1000 (afb. 2.)

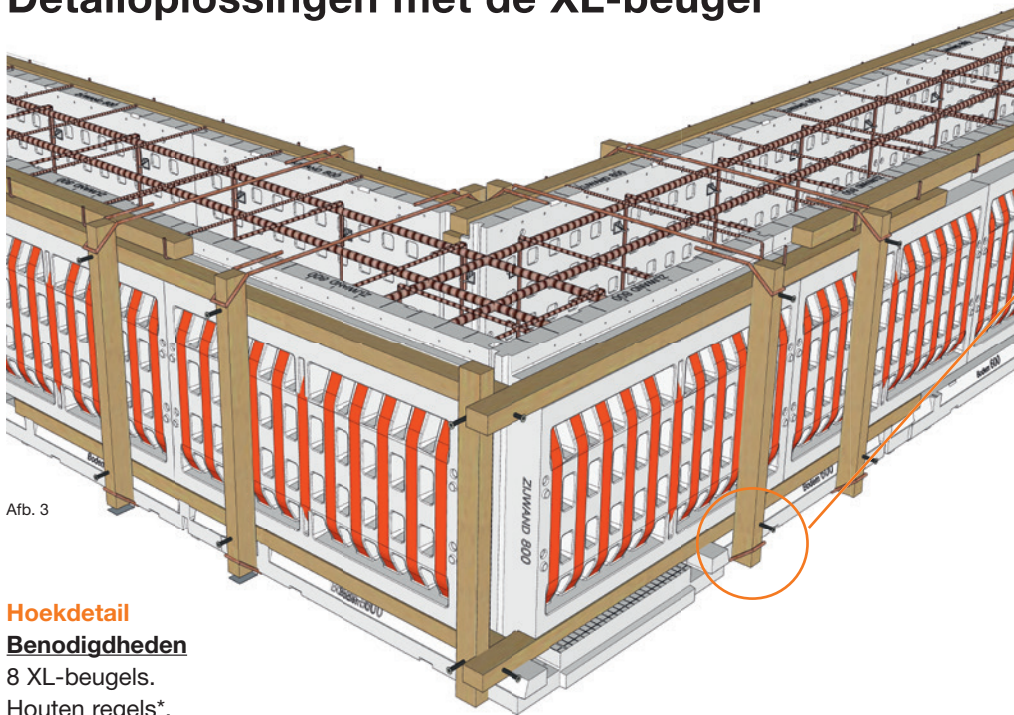
- 1 Alleen combineerbaar met bodemplaten 500 t/m 800.
- 2 Altijd i.c.m. XL-beugel B 500 XL t/m B 800 XL toepassen (de standaard bovenbeugel hoeft niet meer gebruikt te worden).
- 3 Plaatsing XL-beugel vooraf onder de bodemplaat en boven de zijwand, hart op hart 60 cm volgens afb. 2.
- 4 Boven, onder en verticaal een houten regel toepassen.

\* Als houten regels kunnen de standaard verkrijgbare 44 x 69 mm houten regels toegepast worden.

# PowerKist® XL

## Zijwand 800-900-1000

### Detailoplossingen met de XL-beugel



Afb. 3

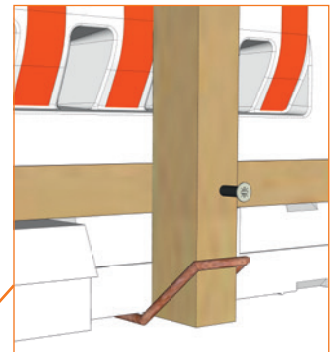
#### Hoekdetail

##### Benodigheden

8 XL-beugels.

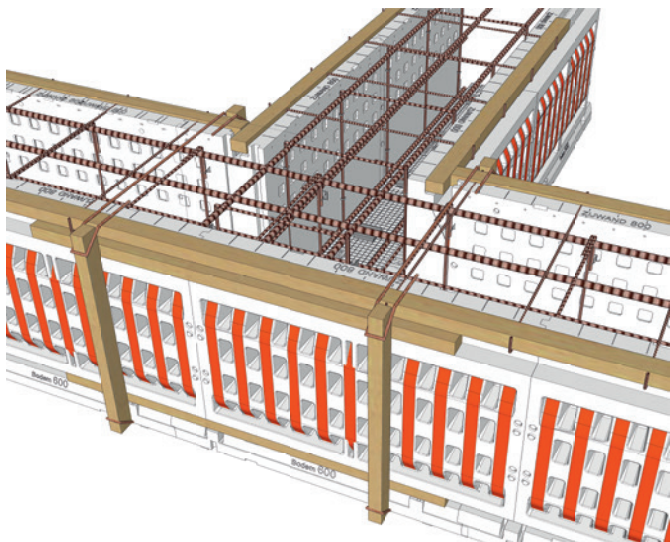
Houten regels\*.

Schroeven voor het koppelen van de houten regels\*.



#### Koppelen van houten regels\*

Bij details en poeren alle houten regels\* aan elkaar koppelen met bijvoorbeeld schroeven.



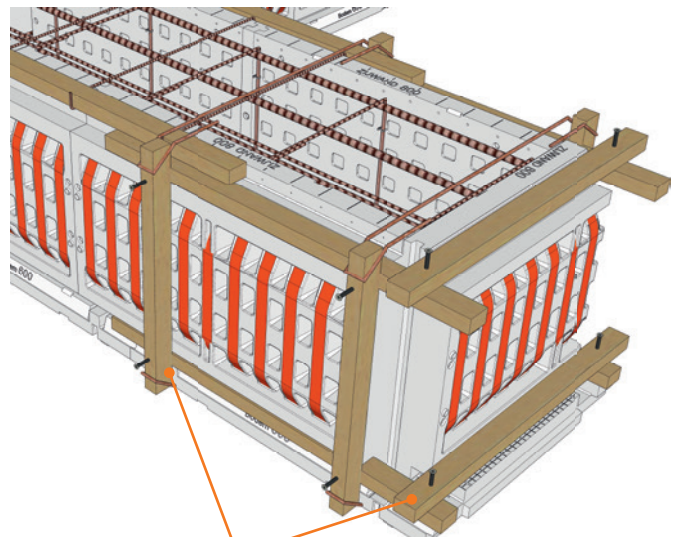
Afb. 4

#### T-stuk

##### Benodigheden

4 XL-beugels.

Houten regels\*.



Afb. 5

Alle houten regels koppelen

#### Eind-stuk

##### Benodigheden

4 XL-beugels.

Houten regels\*.

Extra zijwand als eindstuk.

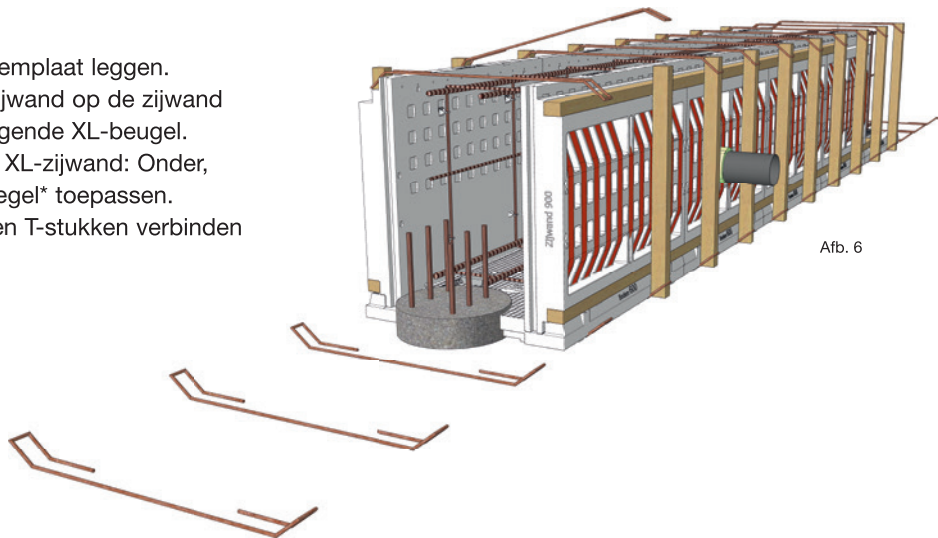
Schroeven voor het koppelen van de houten regel\*.

# PowerKist® XL

## Zijwand 800-900-1000

### Algemene werkwijze XL-beugel

- 1 XL-beugel vooraf **onder** de bodemplaaf leggen.
- 2 XL-beugel na plaatsen van de zijwand op de zijwand leggen, recht boven de onderliggende XL-beugel.
- 3 In de speciale sparingen van de XL-zijwand: Onder, boven en verticaal een houten regel\* toepassen.
- 4 Houten regels\* bij eind-, hoek- en T-stukken verbinden met schroeven.



Afb. 6

### Houten regels\* zaagvoorschrift

Bij de verticale houten regels minimaal de lengtes uit de onderstaande tabel aanhouden.

Bij de horizontale houten regels deze minimaal 50 cm laten doorsteken t.o.v. de verticale staander.

Zijwand type	Lengte houten regel
Zijwand 800	95 cm
Zijwand 900	105 cm
Zijwand 1000	115 cm

### Bovenbeugels en XL-beugels



Standaard bovenbeugel

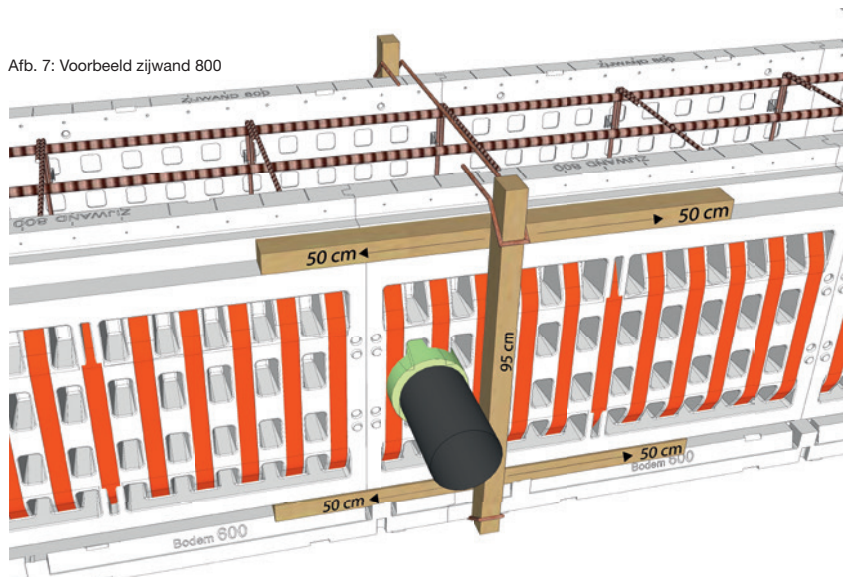
Zijwand type	Toepassing bovenbeugels
Zijwand 800	ledere 40 cm 1 bovenbeugel



2 XL-beugels  
(altijd boven én onder toepassen)

Zijwand type	Toepassing XL-beugels
Zijwand 800	<b>Alleen bij details;</b> Hoek = 8 stuks Eind-, T-stuk = 4 stuks
Zijwand 900	ledere 60 cm 2 stuks Hoek = 8 stuks Eind-, T-stuk = 4 stuks
Zijwand 1000	ledere 60 cm 2 stuks Hoek = 8 stuks Eind-, T-stuk = 4 stuks

Afb. 7: Voorbeeld zijwand 800

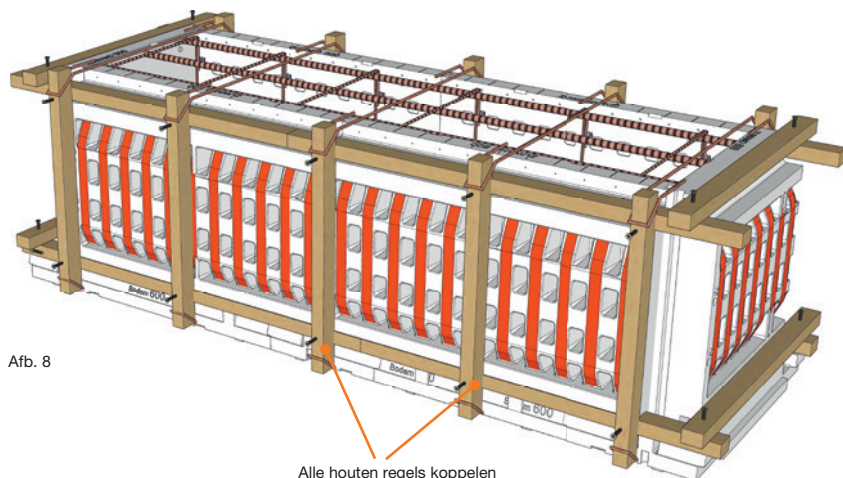


\*Als houten regels kunnen de standaard verkrijgbare 44 x 69 mm houten regels toegepast worden.

# PowerKist® XL

## Zijwand 800-900-1000

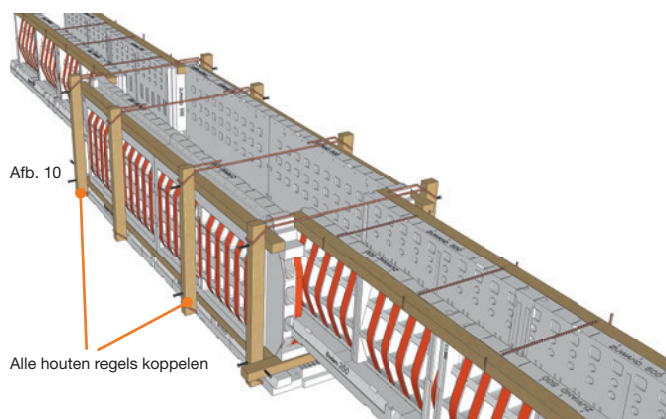
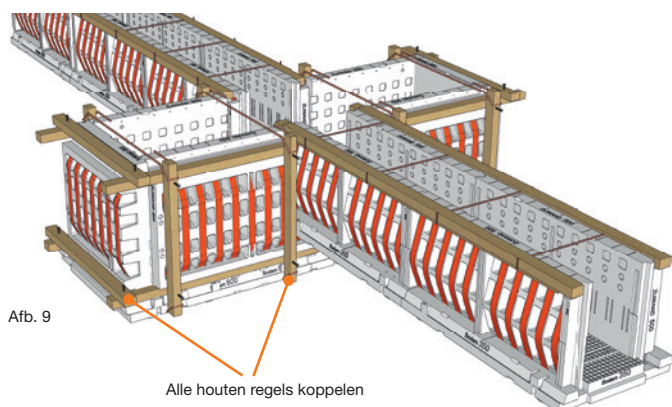
### Verwerking van PowerKist XL bij poeren



#### Poeren met PowerKist XL

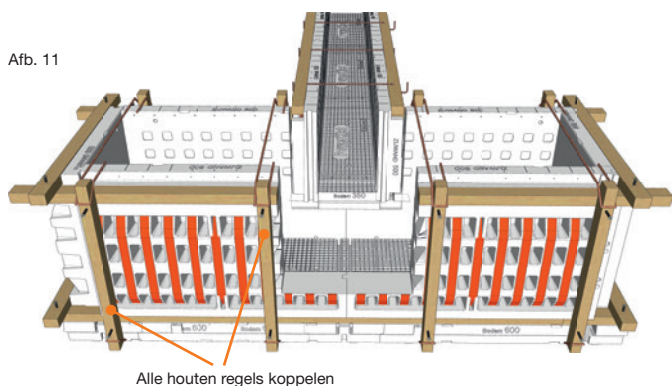
##### Benodigheden

- Extra PowerKist XL zijwand als eindstuk.
- XL-beugels, 2 stuks (boven en onder de PowerKist) om de 60 cm plaatsen
- Houten regels\*
- Schroeven voor het koppelen van de houten regels\*.



Afb. 8. Poer met PowerKist XL en zij-aansluiting

Afb. 9. Poer met PowerKist XL en kopse-aansluiting



#### Tip:

##### Maak een eenvoudige aansluiting tussen 2 verschillende maatvoeringen PowerKist:

- 1 Zaag het buitenprofiel van de kleinere PowerKist in de zijwand.
- 2 Plaats de "kleine" PowerKist in de zaagopening tot de betonmaat.
- 3 Pur naden rondom eventueel dicht.
- 4 Verstevig met XL-beugels en houten regels\*.
- 5 Regels koppelen met schroeven.

\*Als houten regels kunnen de standaard verkrijgbare 44 x 69 mm houten regels toegepast worden.

Voor schade aan of door ons product als gevolg van foutieve montage/verwerking en het niet opvolgen van deze verwerkingsvoorschriften zijn wij niet aansprakelijk. Voor de goede orde verwijzen wij in dat verband ook naar onze Algemene Voorwaarden die integraal onderdeel uitmaken van de overeenkomst die is gesloten bij de aankoop van ons product. Een afschrift van deze voorwaarden is reeds verstrekt en deze is ook op onze website ([www.isobouw.nl](http://www.isobouw.nl)) te verkrijgen. Een exemplaar zullen wij u indien gewenst ook kosteloos toezenden.