

Rocksono Base Vario

Isolatie voor houten vloer-, wand- en
plafondconstructies



Productomschrijving

Rocksono Base Vario is een lichte, veerkrachtige steenwolplaat (ca. 35 kg/m³) met zeer goede thermische, akoestische en brandwerende eigenschappen. Dankzij de speciale 'harmonica' zijkant kan Rocksono Base Vario wel 50 mm worden samengedrukt en is hierdoor altijd klemmend, zonder op maat te snijden.

Toepassing

Rocksono Base Vario is geschikt voor isolatie van (geprefabriceerde) houten vloer-, wand- en plafondconstructies. Bijzonder geschikt voor wisselende keper- en balkafstanden, door de samendrukbare randzone.

Rocksono Base Vario

Isolatie voor houten vloer-, wand- en plafondconstructies

Productvoordelen

- Uitstekend thermisch isolerend, niet onderhevig aan krimp of uitzetting waardoor koudebruggen worden voorkomen;
- Onbrandbaar, hoogste Euro-brandklasse A1 volgens EN 13501-1;
- Veroorzaakt vrijwel geen rookontwikkeling, geen giftige gassen en geen flash-over bij brand;
- Geluidabsorberend en kan positief bijdragen tot de geluidsisolatie van een constructie;
- Chemisch neutraal en veroorzaakt of bevordert geen corrosie;
- Geen voedingsbodem voor schimmels;
- Milieuvriendelijk, natuurlijk materiaal en volledig recyclebaar. Draagt in belangrijke mate bij aan de duurzaamheid van gebouwen.

Verwerkingsvoordelen

- Speciaal ontwikkeld voor houten regelwerken;
- Gemakkelijk en snel te verwerken, eenvoudig en betrouwbaar te monteren;
- Door structuur steenwol geen naadvorming tussen platen onderling, waardoor geen warmteverlies;
- Tussen regelwerken geen extra bevestigingen nodig dankzij de zelfklemmende plaatsing. RockSono Base Vario past altijd, de zijkant kan wel 50 mm worden samengedruwd en vult de ruimte tussen 2 stijlen altijd voor 100%.

Assortiment en R_D waarden

Dikte (mm)	R_D (m ² .K/W)	Dikte (mm)	R_D (m ² .K/W)
75	2,00	120	3,20
90	2,40	140	3,75
100	2,70	160	4,30

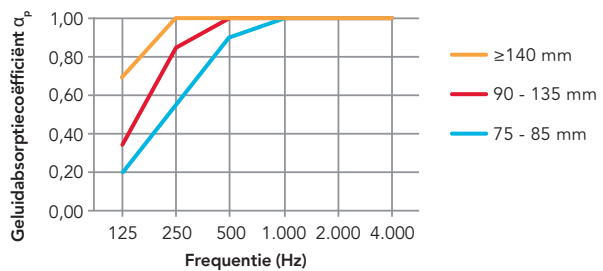
Afmetingen: 1.200 x 380 mm en 1.200 x 580 mm.

Andere afmetingen en diktes zijn mogelijk.

Technische informatie

	Waarde	Norm
λ_D	0,037 W/m.K	EN 12667
Euro-brandklasse	A1	EN 13501-1
Dampdiffusieweerstandsgetal	$\mu \sim 1,0$	EN ISO 10456
CE-markering	Ja	

Geluidabsorptie



Dikte Rocksono Base Vario	Geluidabsorptiecoëfficiënt α_p per octaafband (Hz)						Gewogen geluidabsorptiecoëfficiënt α_w
	125	250	500	1.000	2.000	4.000	
75 - 85 mm	0,20	0,55	0,90	1,00	1,00	1,00	0,90
90 - 135 mm	0,35	0,85	1,00	1,00	1,00	1,00	1,00
≥ 140 mm	0,70	1,00	1,00	1,00	1,00	1,00	1,00

Geluidabsorptie wordt aangeduid met de geluidabsorptiecoëfficiënt α_p , op een schaal tussen 0 en 1. Nul staat voor helemaal geen absorptie (al het geluid wordt weerkaatst) en 1 voor de totale absorptie van het invallende geluid.

De gewogen geluidabsorptiecoëfficiënt α_w wordt berekend volgens EN ISO 11654 en is een gewogen gemiddelde over de octaafbanden 250-4000 Hz.

Rocksono Base Vario valt in de beste geluidabsorptieklasse A volgens EN ISO 11654.

Houtskeletbouw en houten gevelelementen

Houten gevelelementen en houtskeletbouw (HSB)

Op basis van de hierna genoemde 'basisuitgangspunten' is een aantal voorbeelden uitgewerkt voor een houten gevelconstructie.

Nieuwe R_c -waarden voor BENG

Vanaf 1 juni 2022 is de NTA versie 2022 van kracht. In deze versie zijn enkele aanpassingen doorgevoerd die van invloed zijn op de R_c berekening. Zo wordt de uitkomst van de R_c berekening wiskundig wordt afgerond i.p.v. afgekapt. Een R_c -waarde van bijvoorbeeld 4.65 wordt afgerond op 4.7 $m^2.K/W$ en voldoet daarmee aan de toetsingseis in het Bouwbesluit van 4.7 $m^2.K/W$ voor gevels. Tevens is de berekeningswijze bij sterk geventileerde luchtspouwen aangepast. In de meeste gevallen, als de openingen in de gevelbekleding minder dan 15% van het oppervlak bedragen, wordt er een bijdrage van de spouw in rekening gebracht. Er is dan sprake van een luchtspouw met drukvereffening. Bij een sterk geventileerde luchtspouw zonder drukvereffening (meer dan 15% open) wordt geen bijdrage in rekening gebracht.

De aanpassingen in de NTA 8800:2022 zijn verwerkt in de navolgende tabellen, waarin R_c waarden staan vermeld.

De uitgangspunten van de berekening zijn hiernaast vermeld.

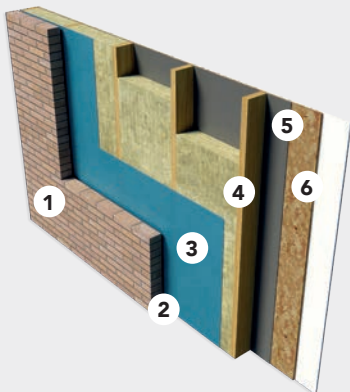
Basisuitgangspunten R_c berekening

- Bij metselwerk buitenblad: totale overgangsweerstand ($R_{si} + R_{se}$) = 0,17 $m^2.K/W$. Niet geventileerde luchtspouw $R_m = 0,18 m^2.K/W$ en $R_m = 0,57 m^2.K/W$ voor de niet geventileerde luchtspouw met Rockfit Premium silver.
- Bij houten gevelbekleding: totale overgangsweerstand ($R_{si} + R_{se}$) = 0,25 $m^2.K/W$ en sterk geventileerde luchtspouw met drukvereffening. $R_m = 0,00 m^2.K/W$ (inclusief bekleding).
- Isolatiemateriaal wordt elementvullend aangebracht.
- Gipskarton $\lambda_{reken} = 0,25 W/m.K$.
- Houten stijl-en regelwerk, 450 kg/m^3 , $\lambda_{reken} = 0,12 W/m.K$.
- $\lambda_{reken} = 1,16 W/m.K$ voor baksteen metselwerk (1800 kg/m^3).

Opmerking

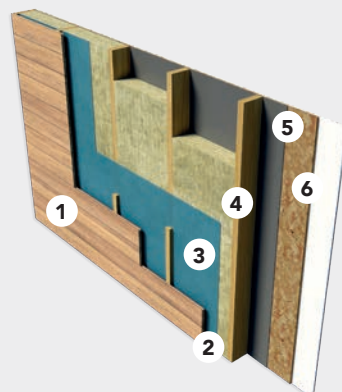
1. De invloed van RVS spouwankers, diameter 4 mm, 4 per m^2 door de doorgaande isolatielaag is wel in rekening gebracht.

Baksteen buitenblad



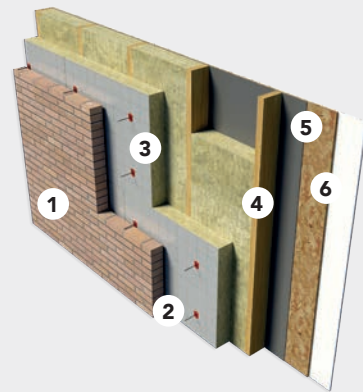
1. Baksteen metselwerk, dikte 100 mm
2. Niet geventileerde luchtspouw ≥ 20 mm
3. Dampdoorlatende waterkerende folie
4. Houten stijl- en regelwerk voorzien van Rocksono Base Vario
5. Dampremmende- en luchtdichte laag
6. Gipskarton plaat, dikte 12,5 mm

Houten buitenafwerking



1. Houten buitenafwerking op regelwerk
2. Sterk geventileerde luchtspouw
3. Dampdoorlatende, waterkerende folie
4. Houten stijl- en regelwerk voorzien van Rocksono Base Vario
5. Dampremmende- en luchtdichte laag
6. Gipskarton plaat, dikte 12,5 mm

Baksteen buitenblad met doorgaande isolatielaag



1. Baksteen metselwerk, dikte 100 mm
2. Niet geventileerde luchtspouw ≥ 20 mm
3. Doorgaande isolatielaag Rockfit Premium silver
4. Houten stijl- en regelwerk voorzien van Rocksono Base Vario
5. Dampremmende- en luchtdichte laag
6. Gipskarton plaat, dikte 12,5 mm

Houten gevelement met metselwerk buitenblad Verwerking

R_c-waarden met Rocksono Base Vario

Dikte*	Houtpercentage		
	12%	16%	20%
140	3,30	3,10	2,93
195**	4,47	4,20	3,96
235**	5,32	4,99	4,70

* De vermelde dikte is de laagdikte van de isolatie, waar het houten stijl- en regelwerk deel van uitmaakt.

** In twee lagen.

Houten gevelement met gevelbekleding

R_c-waarden met Rocksono Base Vario

Dikte*	Houtpercentage		
	12%	16%	20%
140	3,11	2,92	2,74
195**	4,28	4,01	3,77
235**	5,14	4,81	4,52

* De vermelde dikte is de laagdikte van de isolatie, waar het houten stijl- en regelwerk deel van uitmaakt.

** In twee lagen.

Houten gevelement met een doorgaande isolatielaag en metselwerk buitenblad

R_c-waarden met Rocksono Base Vario tussen stijl- en regelwerk

Dikte*	Doorgaande isolatielaag op het stijl- en regelwerk	Houtpercentage		
		12%	16%	20%
120	Rockfit Premium silver dikte 60 mm	5,08	4,91	4,64
140	Rockfit Premium silver dikte 60 mm	5,51	5,31	5,14

* De vermelde dikte is de laagdikte van de isolatie, waar het houten stijl- en regelwerk deel van uitmaakt.

- Toepassing is mogelijk voor balk- of keperafstanden die 5 tot 50 mm kleiner zijn dan de breedte van de plaat. Als het verschil groter is, bijsnijden door middel van een isolatiemes (RockTect Knife);
- Te verwerken tussen houten stijlen met een dagmaat respectievelijk tussen de 330 en 375 mm of tussen de 530 en 575 mm;
- De plaat (met de "harmonica"-zij kant eerst) op zijn plaats drukken en loslaten. Door de hoge veerkracht van de bewerkte zijde zal de plaat uitzetten tot de ruimte tussen de stijlen volledig is gevuld.

Houtskeletbouw

- Om de afwerkplaten goed aan te kunnen brengen mag de steenwoldikte niet groter zijn dan de ruimte tussen binnen- en buitenbekleding;
- Tussen de isolatielaag en binnenaafwerking Rocktect Centitop dampremmende folie aanbrengen;
- Bij een sterk-geventileerde gevelafwerking over het isolatiemateriaal aan de spouwzijde een dampopen, winddichte laag aanbrengen.

Hellend dakconstructies

- De platen tussen de regels klemmen;
- Onder de isolatie (aan de warme zijde) Rocktect Centitop dampremmende folie aanbrengen. Dit damp scherm fungeert tevens als luchtdichtend scherm in de constructie;
- De naden van de dampremmende folie en eventuele beschadigingen goed afplakken met Rocktect Twinline tape.

Verdere aanbevelingen worden verstrekt op aanvraag.

Rocktect Twinline



Eenzijdig klevende elastische tape met sterke hechting voor diverse binnen- en buitentoepassingen. Kan worden toegepast voor het luchtdicht afplakken van overlappingsen in dampremmende folies, onderdakbanen, naden tussen houtachtige platen en aansluitingen bij doorvoeringen.

ROCKWOOL Rekenhulp

Om te kunnen berekenen of je aan de nieuwe BENG-eisen voldoet is er een nieuwe bepalingmethode ontwikkeld.

Met NTA 8800 kan niet alleen de energieprestatie van nieuwbouw worden berekend, maar ook de energieprestatie van bestaande gebouwen. Het gaat daarbij zowel om woning- als utiliteitsbouw. Met de ROCKWOOL Rekenhulp, maak je snel en handig thermische berekeningen voor de meest voorkomende constructies met ROCKWOOL steenwol.
rockwool.nl/rekenhulp

Nationale Milieudatabase

De Nationale Milieudatabase biedt een wetenschappelijke, open en transparante onderbouwing bij de beoordeling van bouwproducten. ROCKWOOL werd als eerste isolatieproducent in deze database opgenomen en scoort hierin zeer goed. De Nationale Milieudatabase wordt beheerd door de onafhankelijke Stichting Bouw Kwaliteit (SBK). Het product Rocksono Base Vario is opgenomen in de Nationale Milieudatabase.



Services

Technisch advies

Bij onze bouwkundige specialisten kunt u terecht voor advies met betrekking tot bouwregelgeving, thermische en bouwfysische berekeningen, detailleringen, producttoepassingen, verwerking en actuele thema's zoals BENG, brandveiligheid, circulariteit en akoestiek. Onze bouwkundige specialisten denken graag in een vroeg stadium met u mee, om zo de optimale isolatie-oplossing te vinden voor uw project.
rockwool.nl/technischadvies

Pallet Retour Service

Laat lege pallets niet rondslingeren op de bouwplaats, maar laat ze gratis ophalen middels onze Pallet Retour Service.
rockwool.nl/palletretourservice

Rockcycle®

Met Rockcycle helpen we u bij het inzamelen van steenwolresten van de bouwplaats voor recycling en de verdere logistieke afhandeling.
rockwool.nl/rockcycle



Tools

Rekenhulp

Maak gebruik van de gratis ROCKWOOL Rekenhulp voor het maken van thermische berekeningen van de gebouwschil.
rockwool.nl/rekenhulp

Bestekservice

Download de gewenste bestekteksten met de gratis online bestekservice van ROCKWOOL.
rockwool.nl/bestekservice

BIM Solution Finder

De BIM Solution Finder biedt de meest actuele BIM-objecten voor een groot deel van het productassortiment van ROCKWOOL.
rockwool.nl/BIM

ROCKWOOL B.V.

Industrieweg 15, 6045 JG Roermond, The Netherlands
Postbus 1160, 6040 KD Roermond, The Netherlands
T +31 (0) 475 35 35 35
E info@rockwool.nl · rockwool.nl

