

Isolatie



Prijslijst 01 februari 2025

Slank bouwen met de hoogste isolatiewaarde



Inhoudsopgave

Introductie	4
Gevel	5
Kooltherm® K8 Spouwplaat	5
Kooltherm® K8 D Spouwplaat	6
Kooltherm® K8 Plus Spouwplaat	7
Kooltherm® K8 D Plus Spouwplaat	8
Therma™ TW50 Spouwplaat	9
Toebehoren Spouwmuurisolatie	10
Kooltherm® K15 Vliesgevelplaat	12
Kooltherm® K5 Buitengevelplaat	13
Kooltherm® K12 HSB Plaat	14
Kooltherm® K12 D HSB Plaat	15
Kooltherm® K17 Geïsoleerde Gipsplaat	16
W'all-in-One® Basic Geïsoleerde Gipsplaat	17
W'all-in-One® System	18
Geïsoleerde Gipsplaat Systeem	18
Toebehoren W'all-in-One®	19
Vloer	20
OPTIM-R® Vloersysteem	20
Kooltherm® K3 Vloerplaat	21
Therma™ TF70 Vloerplaat	22
Platdak	23
OPTIM-R® Dakstelsel	23
Therma™ TR24 Platdak Plaat	24
Therma™ TR26 Platdak Plaat	25
Therma™ TR27 Platdak Plaat	27

Inhoudsopgave

Afschot	28
Therma™ TT40 Afschot Dakplaat	28
Therma™ TT46 Afschot Dakplaat	29
Therma™ TT47 Afschot Dakplaat	30
Hellend dak	31
Kooltherm® K7 Hellend Dakplaat	31
iSoEasy® Pro (XL) Hellend Dakplaat	32
Toebehoren iSoEasy® Pro XL	33
iSoEasy® Pro Hellend Dakpakket	34
Therma™ TP10 Renova Hellend Dakplaat	35
Toebehoren Therma™ TP10 Renova Hellend Dakplaat	36
Plafond	37
Kooltherm® K10 Plafondplaat	37
Prefab bouw	38
Kooltherm® K20 Betonelement Plaat	38
Services	39
Servicekosten	40
Algemene leverings- en betalingsvoorwaarden	41

Introductie

Kingspan Insulation

Kingspan Insulation produceert en verkoopt wereldwijd kwalitatief hoogwaardige isolatieplaten voor woningen, utiliteitsbouw en overige industriële toepassingen. Onze isolatieplaten leveren het hoogste rendement per vierkante meter vergeleken met andere (traditionele) isolatiematerialen, zijn duurzaam, milieuvriendelijk en eenvoudig te verwerken. Kortom, het toepassen van onze producten is de makkelijkste manier om aan het Bouwbesluit en de toekomstige bouweisen te voldoen!

Wij bieden een uitgebreid productassortiment.

- | | |
|--------------|-----------------|
| ■ OPTIM-R® | ■ iSoEasy® |
| ■ Kooltherm® | ■ W'all-in-One® |
| ■ Therma™ | ■ Selthaan® |

Onze producten zijn geschikt voor diverse toepassingen.

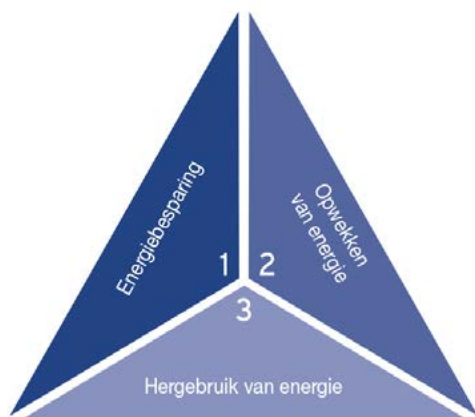
- | | |
|--------------------------|-------------------|
| ■ Spouw | ■ Hellend dak |
| ■ Gevel | ■ Vloer |
| ■ Afbouw | ■ Plafond |
| ■ Plat dak | ■ Framebouw |
| ■ Stallen- en hallenbouw | ■ Klimaattechniek |

Trias Energetica

Goed isoleren is volgens het principe van de Trias Energetica de meest effectieve methode om het energieverbruik in gebouwen terug te dringen en vormt de basis voor de Energieprestatienorm (EPN). Een goed geïsoleerd gebouw kan tot een vermindering van maar liefst twee derde van de energieconsumptie leiden.

Het model is ontwikkeld door de TU Delft en splitst de bouwkundige en installatietechnische maatregelen. Het biedt de mogelijkheid om eerst te zorgen voor een minimale energiebehoefte van een gebouw, om vervolgens de energie zo gunstig mogelijk op te wekken.

De Trias Energetica bestaat uit drie stappen:



Duurzaamheid

EPD

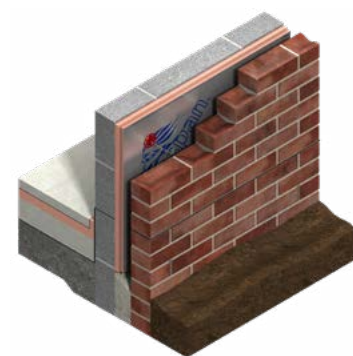
Kooltherm® beschikt over een milieukeurmerk op Europees niveau; de Environmental Product Declaration (EPD). Deze verklaring geeft informatie over de milieugegevens van het product op basis van een levenscyclusanalyse (LCA) die is uitgevoerd volgens de internationale norm ISO 14025 (type III milieuverklaringen). EPD's vormen de basis voor de beoordeling van gebouwen op ecologisch niveau zoals gedefinieerd in het Europese project "Duurzaamheid van gebouwen". Door het vergelijken van verschillende EPD's, kan er een (milieu)bewuste productkeuze gemaakt worden. Neem voor de betreffende producten contact op met de technische service afdeling, of kijk op:

Kooltherm® K8

Spouwplaat

Productspecificaties

Eigenschap	Waarde
Omschrijving	resol hardschuim isolatieplaat met vezelvrije kern, twee zijden samengesteld micro-geperforeerd aluminium folie (dampopen, reflecterend)
Thermische geleidbaarheid λ_D (EN 13166: 2012+A2:2016)	λ_D -waarde 0,021 W/(m.K)
Standaard afmeting (EN 822:2013)	1200 x 600 mm
Functionele afmeting (EN 822:2013)	1190 x 590 mm
Randafwerking	standaard met sponning rondom
Verpakking	in folie



Prijzen

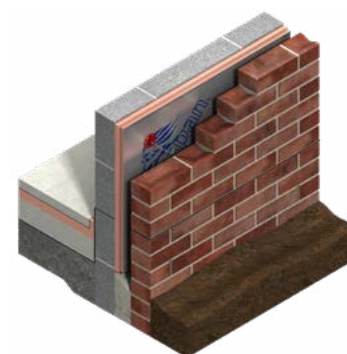
R_D -waarde (m ² .K/W)	Isolatie-dikte (mm)	Prijs (€/m ²)	Aantal (platen/pak)	Inhoud (m ² /pak)	Voorraad
2,35	50	33,29	10	7,20	-
3,00	63	37,38	8	5,76	-
3,50	74	42,53	8	5,76	-
4,00	84	47,99	6	4,32	-
4,50	95	53,55	5	3,60	-
5,00	105	57,44	4	2,88	-
5,55	117	59,38	4	2,88	-
6,00	126	62,06	4	2,88	-
7,00	147	70,04	4	2,88	-

Kooltherm® K8 D

Spouwplaat

Productspecificaties

Eigenschap	Waarde
Omschrijving	resol hardschuim isolatieplaat met vezelvrije kern, twee zijden samengesteld micro-geperforeerd aluminium folie (dampopen, reflecterend)
Thermische geleidbaarheid λ_D (EN 13166: 2012+A2:2016)	λ_D -waarde 0,021 W/(m.K)
Standaard afmeting (EN 822:2013)	1200 x 600 mm
Functionele afmeting (EN 822:2013)	1190 x 590 mm
Randafwerking	standaard met sponning rondom
Verpakking	in folie



Prijzen

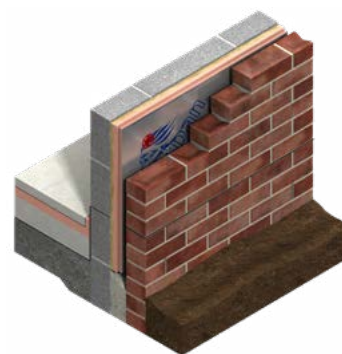
R_D -waarde (m ² .K/W)	Isolatie-dikte (mm)	Prijs (€/m ²)	Aantal (platen/pak)	Inhoud (m ² /pak)	Voorraad
2,35	50	33,29	10	7,20	●
3,00	63	37,38	8	5,76	●
3,50	74	42,53	8	5,76	●
4,00	84	47,99	6	4,32	●
4,50	95	53,55	5	3,60	●
5,00	105	57,44	4	2,88	●
5,55	117	59,38	4	2,88	●
6,00	126	62,06	4	2,88	●
7,00	147	70,04	4	2,88	●

Kooltherm® K8 Plus

Spouwplaat

Productspecificaties

Eigenschap	Waarde
Omschrijving	resol hardschuim isolatieplaat met vezelvrije kern, twee zijden samengesteld micro-geperforeerd aluminium folie (dampopen, reflecterend), één zijde 20 mm minerale wol
Thermische geleidbaarheid λ_D	λ_D -waarde 0,021 W/(m·K) (resolschuim) λ_D -waarde 0,034 W/(m·K) (minerale wol)
Standaard afmeting (EN 822:2013)	1200 x 600 mm
Functionele afmeting (EN 822:2013)	1190 x 590 mm
Randafwerking	standaard met sponning rondom
Verpakking	in folie



Prijzen

R_D -waarde (m ² ·K/W)	Productdikte* (mm)	Prijs (€/m ²)	Aantal (platen/pak)	Inhoud (m ² /pak)	Voorraad
2,90	50 / 20	42,42	6	4,32	-
3,55	63 / 20	46,67	5	3,60	-
4,05	74 / 20	51,71	4	2,88	-
4,55	84 / 20	57,23	4	2,88	-
5,05	95 / 20	62,79	3	2,16	-
5,55	105 / 20	66,83	3	2,16	-
6,10	117 / 20	68,88	3	2,16	-
6,55	126 / 20	71,66	3	2,16	-

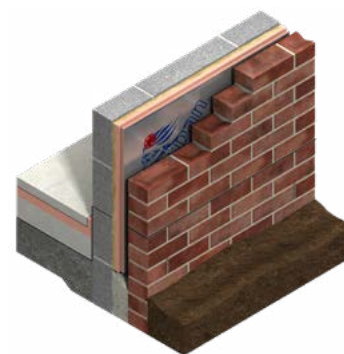
* Productdikte = isolatiedikte + 20 mm minerale wol

Kooltherm® K8 D Plus

Spouwplaat

Productspecificaties

Eigenschap	Waarde
Omschrijving	resol hardschuim isolatieplaat met vezelvrije kern, twee zijden samengesteld micro-geperforeerd aluminium folie (dampopen, reflecterend), één zijde 20 mm minerale wol
Thermische geleidbaarheid λ_D	λ_D -waarde 0,021 W/(m·K) (resolschuim) λ_D -waarde 0,034 W/(m·K) (minerale wol)
Standaard afmeting (EN 822:2013)	1200 x 600 mm
Functionele afmeting (EN 822:2013)	1190 x 590 mm
Randafwerking	standaard met sponning rondom
Verpakking	in folie



Prijzen

R_D -waarde (m ² ·K/W)	Productdikte* (mm)	Prijs (€/m ²)	Aantal (platen/pak)	Inhoud (m ² /pak)	Voorraad
2,90	50 / 20	42,42	6	4,32	-
3,55	63 / 20	46,67	5	3,60	-
4,05	74 / 20	51,71	4	2,88	-
4,55	84 / 20	57,23	4	2,88	-
5,05	95 / 20	62,79	3	2,16	-
5,55	105 / 20	66,83	3	2,16	-
6,10	117 / 20	68,88	3	2,16	-
6,55	126 / 20	71,66	3	2,16	-

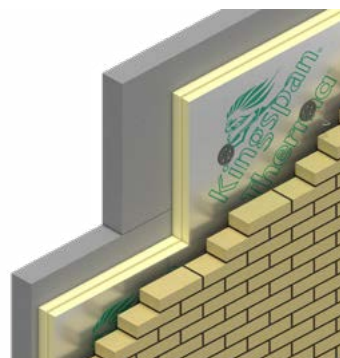
* Productdikte = isolatiedikte + 20 mm minerale wol

Therma™ TW50

Spouwplaat

Productspecificaties

Eigenschap	Waarde
Omschrijving	PIR hardschuim isolatieplaat met vezelvrije kern, twee zijden alu meerlagen complex
Thermische geleidbaarheid λ_D (EN 13165:2012+A2:2016)	λ_D -waarde 0,022 W/(m·K)
Standaard afmeting (EN 822:2013)	1200 x 600 mm
Functionele afmeting (EN 822:2013)	1180 x 580 mm
Randafwerking	standaard met sponning rondom
Verpakking	in folie



Prijzen

R_D -waarde (m ² ·K/W)	Isolatiedikte (mm)	Prijs (€/m ²)	Aantal (platen/pak)	Inhoud (m ² /pak)	Voorraad
2,00	44	78,99	9	6,48	●
2,50	55	89,46	7	5,04	●
3,00	66	100,28	6	4,32	●
3,50	78	113,35	5	3,60	●
4,05	90	127,00	5	3,60	●
4,60	102	138,54	4	2,88	●
5,20	115	152,73	3	2,16	●
5,75	127	169,93	3	2,16	●
6,00	132	179,62	3	2,16	-

Toebehoren

Spouwmuurisolatie

Uni-flexplug

Toepassing: beton, kalkzandsteen en baksteen

T.b.v. isolatie (mm)	Diameter (mm)	Lengte (mm)	Prijs (€/pak)	Aantal (pluggen/pak)	Voorraad
40 t/m 60	8	100	52,57	250	●
60 t/m 80	8	120	57,78	250	●
80 t/m 100	8	140	62,30	250	●
100 t/m 120	8	160	67,35	250	●
120 t/m 140	8	180	73,21	250	●
140 t/m 160	8	200	78,91	250	●



Uni-perfoplug

Toepassing: geperforeerde keramische binnenmuurstenen

T.b.v. isolatie (mm)	Diameter (mm)	Lengte (mm)	Prijs (€/pak)	Aantal (pluggen/pak)	Voorraad
80 t/m 100	8	160	73,91	250	●
100 t/m 120	8	180	77,29	250	●
120 t/m 140	8	200	94,71	250	●



Uni-slagspouwanker, 316 OG

Toepassing: Uni-flexplug

T.b.v. isolatie (mm)	Diameter (mm)	Lengte (mm)	Prijs (€/pak)	Aantal (pluggen/pak)	Voorraad
85	4	190	91,27	250	●
115	4	220	93,79	250	●
145	4	250	106,80	250	●
170	4	275	112,50	250	●
195	4	300	123,68	250	●
220	4	325	136,79	250	●



Uni-boorspouwanker, 316 OG

Toepassing: Uni-perfoplug

T.b.v. isolatie (mm)	Diameter (mm)	Lengte* (mm)	Prijs (€/pak)	Aantal (pluggen/pak)	Voorraad
145	4	250	115,72	250	●
170	4	275	121,48	250	●
195	4	300	139,80	250	●



* Lengte spouwanker = lengte plug + luchtspouw + inlegdiepte buitenblad (45-75 mm)

Toebehoren

Spouwmuurisolatie

Inslaghulpstuk, verzinkt draad

Kleur	Lengte (mm)	Prijs (€/stuk)	Aantal	Voorraad
Groen	215	2,90	1	●
Transparant	235	3,17	1	●



Slagbuis

Lengte* (mm)	Prijs (€/stuk)	Aantal	Voorraad
75	2,04	1	●
105	2,15	1	●

* Maximale lengte = lengte spouwanker - lengte flexplug



Indraaihulpstuk

t.b.v. boerspouwanker

Prijs (€/stuk)	Aantal	Voorraad
18,81	1	●



Kooltherm® K15

Vliesgevelplaat

Productspecificaties

Eigenschap	Waarde
Omschrijving	resol hardschuim isolatieplaat met vezelvrije kern, één zijde gesloten zwart samengesteld aluminium folie, andere zijde microgeperforeerd blank aluminium folie
Thermische geleidbaarheid λ_D (EN 13166: 2012+A2:2016)	λ_D -waarde 0,021 W/(m·K)
Standaard afmeting (EN 822:2013)	1200 x 600 mm
Randafwerking	standaard met rechte kanten
Verpakking	in folie



Prijzen

R_D -waarde (m ² ·K/W)	Isolatiedikte (mm)	Prijs (€/m ²)	Aantal (platen/pak)	Inhoud (m ² /pak)	Voorraad
0,95	20	25,83	24	17,28	●
1,90	40	34,81	12	8,64	-
2,85	60	43,68	8	5,76	●
3,80	80	52,66	6	4,32	●
4,75	100	61,53	5	3,60	●
5,70	120	67,62	4	2,88	●
6,65	140	76,07	3	2,16	●
7,55	159*	82,27	3	2,12	-

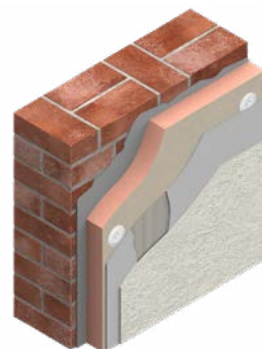
* Plaatafmeting: 1180 x 600mm

Kooltherm® K5

Buitengevelplaat

Productspecificaties

Eigenschap	Waarde
Omschrijving	resol hardschuim isolatieplaat met vezelvrije kern, twee zijden wit geïmpregneerd glasvlies
Thermische geleidbaarheid λ_D (EN 13166: 2012+A2:2016)	λ_D -waarde 0,021 W/(m·K)
Standaard afmeting (EN 822:2013)	1200 x 400 mm
Randafwerking	standaard met rechte kanten
Verpakking	in folie



Vezelvrije kern



Prijzen

R_D -waarde (m ² ·K/W)	Isolatie dikte (mm)	Prijs (€/m ²)	Aantal (platen/pak)	Inhoud (m ² /pak)	Voorraad
0,95	20	*	18	8,64	*
1,40	30	*	12	5,76	*
1,90	40	*	14	6,72	*
2,35	50	*	11	5,28	*
2,85	60	*	10	4,80	*
3,30	70	*	8	3,84	*
3,80	80	*	7	3,36	*
4,25	90	*	6	2,88	*
4,75	100	*	6	2,88	*
5,70	120	*	5	2,40	*
6,65	140	*	4	1,92	*
7,60	160	*	3	1,44	*
8,55	180	*	3	1,44	*
9,50	200	*	3	1,44	*

* Systeemprijs en levertijd via de erkende gevelisolatie systeempartners. Neem contact op met ons sales team voor meer informatie.

Kooltherm® K12

HSB Plaat

Productspecificaties

Eigenschap	Waarde
Omschrijving	resol hardschuim isolatieplaat met vezelvrije kern, twee zijden samengesteld micro-geperforeerd aluminium folie (dampopen, reflecterend). Toepasbaar in houtskeletbouw, binnenmuren en het na-isoleren van hellende daken.
Thermische geleidbaarheid λ_D (EN 13166: 2012+A2:2016)	λ_D -waarde 0,021 W/(m·K)
Standaard afmeting (EN 822:2013)	1200 x 600 mm 3000 x 1200 mm
Randafwerking	standaard met rechte kanten
Verpakking	in folie



Prijzen - 1200 x 600 mm

R_D -waarde (m ² ·K/W)	Isolatie-dikte (mm)	Prijs (€/m ²)	Aantal (platen/pak)	Inhoud (m ² /pak)	Voorraad
1,90	40	25,99	12	8,64	-
2,35	50	30,82	10	7,20	-
2,85	60	35,54	8	5,76	-
3,30	70	38,27	6	4,32	-
3,80	80	41,74	6	4,32	-
4,75	100	51,19	5	3,60	-
5,70	120	61,16	4	2,88	-

Kooltherm® K12 D

HSB Plaat

Productspecificaties

Eigenschap	Waarde
Omschrijving	resol hardschuim isolatieplaat met vezelvrije kern, twee zijden samengesteld micro-geperforeerd aluminium folie (dampopen, reflecterend). Toepasbaar in houtskeletbouw, binnenmuren en het na-isoleren van hellende daken.
Thermische geleidbaarheid λ_D (EN 13166: 2012+A2:2016)	λ_D -waarde 0,021 W/(m·K)
Standaard afmeting (EN 822:2013)	1200 x 600 mm 3000 x 1200 mm
Randafwerking	standaard met rechte kanten
Verpakking	in folie



Prijzen - 1200 x 600 mm

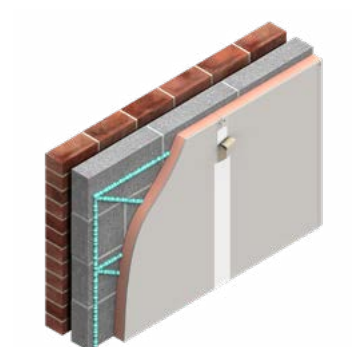
R_D -waarde (m ² ·K/W)	Isolatie-dikte (mm)	Prijs (€/m ²)	Aantal (platen/pak)	Inhoud (m ² /pak)	Voorraad
1,90	40	25,99	12	8,64	●
2,35	50	30,82	10	7,20	●
2,85	60	35,54	8	5,76	●
3,30	70	38,27	6	4,32	●
3,80	80	41,74	6	4,32	●
4,75	100	51,19	5	3,60	●
5,70	120	61,16	4	2,88	●

Kooltherm® K17

Geïsoleerde Gipsplaat

Productspecificaties

Eigenschap	Waarde
Omschrijving	resol hardschuim isolatieplaat met vezelvrije kern, één zijde glasvlies, één zijde gesloten aluminium folie met daarop verlijmd 12,5 mm gipskartonplaat AK
Standaard afmeting (EN 822:2013)	2600 x 1200 mm
Randafwerking	standaard met rechte kanten gipskarton met afgeschuinde kanten (AK)
Verpakking	in folie



Prijzen

R _p -waarde (m ² ·K/W)	Productdikte* (mm)	Prijs (€/m ²)	Aantal (platen/pak)	Inhoud (m ² /pak)	Voorraad
1,00	20 / 12,5	29,03	12	37,44	●
2,40	50 / 12,5	52,34	12	37,44	●
3,35	70 / 12,5	59,38	10	31,20	●
3,85	80 / 12,5	63,37	8	24,96	●
4,30	90 / 12,5	66,20	7	21,84	-
4,80	100 / 12,5	69,72	7	21,84	●
5,75	120 / 12,5**	77,54	6	18,72	-

* Productdikte = isolatiedikte + 12,5 mm gipskartonplaat

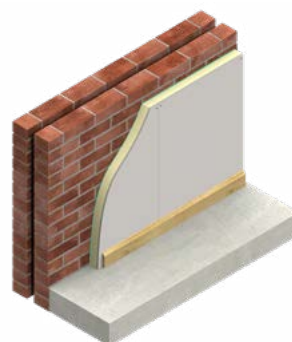
** Afmeting op aanvraag

W'all-in-One[®] Basic

Geïsoleerde Gipsplaat

Productspecificaties

Eigenschap	Waarde
Omschrijving	PIR hardschuim isolatieplaat met vezelvrije kern, twee zijden alu meerlagen complex en één zijde 9,5 mm gipskartonplaat
Thermische geleidbaarheid λ_D (EN 13950:2014)	λ_D -waarde PIR 0,022 W/(m·K) λ_D -waarde gipskartonplaat 0,250 W/(m·K)
Standaard afmeting (EN 822:2013)	2600 x 600 mm 3000 x 600 mm
Randafwerking	paneel: rechte ongeprofileerde kanten gips: langsijden met afgeschuinde kanten



Prijzen - 2600 x 600 mm

R_D -waarde (m ² ·K/W)	Productdikte* (mm)	Prijs (€/m ²)	Aantal (platen/pallet)	Inhoud (m ² /pallet)	Voorraad
1,40	PG40 (30 / 9,5)	55,09	58	90,48	●
1,85	PG50 (40 / 9,5)	61,14	46	71,76	●
2,30	PG60 (50 / 9,5)	68,37	38	59,28	●
2,75	PG70 (60 / 9,5)	73,84	32	49,92	●
3,65	PG90 (80 / 9,5)	86,20	26	40,56	-
4,55	PG110 (100 / 9,5)	104,78	16	24,96	-
5,05	PG120 (110 / 9,5)	115,78	14	21,84	-

Prijzen - 3000 x 600 mm

R_D -waarde (m ² ·K/W)	Productdikte* (mm)	Prijs (€/m ²)	Aantal (platen/pallet)	Inhoud (m ² /pallet)	Voorraad
1,40	PG40 (30 / 9,5)	55,09	58	104,40	-
1,85	PG50 (40 / 9,5)	61,14	46	82,80	-
2,30	PG60 (50 / 9,5)	68,37	38	68,40	-
2,75	PG70 (60 / 9,5)	73,84	32	57,60	-
3,65	PG90 (80 / 9,5)	86,20	26	46,80	-
4,55	PG110 (100 / 9,5)	104,78	16	28,80	-

* Productdikte = isolatiedikte + 9,5 mm gipskartonplaat

W'all-in-One[®] System

Geïsoleerde Gipsplaat Systeem

Productspecificaties

Eigenschap	Waarde
Omschrijving	PIR hardschuim isolatieplaat met vezelvrije kern, twee zijden alu meerlagen complex en aan één zijde 9,5 mm gipskartonplaat
Thermische geleidbaarheid λ_D (EN 13950:2014)	λ_D -waarde PIR 0,022 W/(m·K) λ_D -waarde gipskartonplaat 0,250 W/(m·K)
Standaard afmeting (EN 822:2013)	2600 x 600 mm 3000 x 600 mm
Randafwerking	paneel: rechte ongeprofileerde kanten gips: langsijden met afgeschuinde kanten



Prijzen - 2600 x 600 mm

R_D -waarde (m ² ·K/W)	Productdikte* (mm)	Prijs (€/m ²)	Aantal (platen/pallet)	Inhoud (m ² /pallet)	Voorraad
2,30	PG60 (50 / 9,5)	71,73	38	59,28	-
2,75	PG70 (60 / 9,5)	77,71	32	49,92	-
3,65	PG90 (80 / 9,5)	89,40	26	40,56	-
4,55	PG110 (100 / 9,5)	109,22	16	24,96	-
5,05	PG120 (110 / 9,5)	120,39	14	21,84	-

Prijzen - 3000 x 600 mm

R_D -waarde (m ² ·K/W)	Productdikte* (mm)	Prijs (€/m ²)	Aantal (platen/pallet)	Inhoud (m ² /pallet)	Voorraad
2,30	PG60 (50 / 9,5)	71,73	38	68,40	-
2,75	PG70 (60 / 9,5)	77,71	32	57,60	-
3,65	PG90 (80 / 9,5)	89,40	26	46,80	-
4,55	PG110 (100 / 9,5)	109,22	16	28,80	-

* Productdikte = isolatiedikte + 9,5 mm gipskartonplaat

Toebehoren

W'all-in-One[®]

Artikel	Prijs (€/m')	Voorraad
PG verbindingsregel XPS, lengte 2580 mm	3,98	-
PG verbindingsregel XPS, lengte 2980 mm	3,98	-
Vuren slof PG60 system, lengte 2500 mm	6,10	-
Vuren slof PG70 system, lengte 2500 mm	7,85	-
Vuren slof PG90 system, lengte 2500 mm	10,15	-
Vuren slof PG110 system, lengte 2500 mm	10,15	-
Vuren slof PG120 system, lengte 2500 mm	10,15	-
Spouwlat 20 x 70 mm, lengte 2500 mm	2,37	-
Spouwlat 28 x 38 mm, lengte 2500 mm	2,58	-

Artikel	Prijs (€/pak)	Voorraad
Schroeven t.b.v. PG60, pak à 100 stuks	8,12	-
Schroeven t.b.v. PG70, pak à 100 stuks	12,69	-
Schroeven t.b.v. PG90, pak à 50 stuks	14,08	-
Schroeven t.b.v. PG110, pak à 50 stuks	12,20	-
Schroeven t.b.v. PG120, pak à 50 stuks	10,97	-

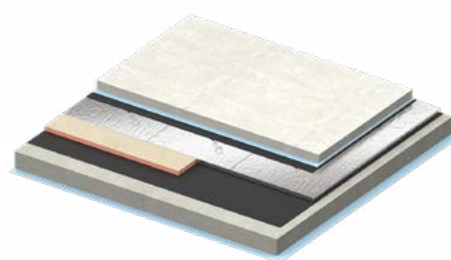
Artikel	Prijs (€/stuk)	Voorraad
FAAYFOAM montageschuim, 750 ml	14,41	●

OPTIM-R®

Vloersysteem

Productspecificaties

Eigenschap	Waarde
Omschrijving	Vacuüm isolatieplaat met een micro-poreuze kern, ingesloten in een dun en gasdicht omhulsel
Thermische geleidbaarheid λ_D (EN 12667:2001)	λ_D -waarde 0,007 W/(m·K)
Standaard afmeting (EN 822:2013)	1200 x 600 mm, 1200 x 400 mm, 1200 x 300 mm 600 x 600 mm, 600 x 400 mm, 600 x 300 mm 300 x 300 mm
Randafwerking	standaard met rechte kanten



Prijzen

R_D -waarde ($m^2 \cdot K/W$)	Isolatiedikte (mm)	Prijs (€/m ²)	Voorraad
2,85	20	*	-
3,55	25	*	-
4,25	30	*	-
5,70	40	*	-
7,10	50	*	-

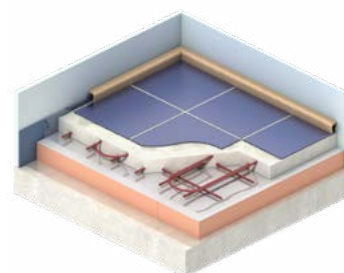
* Prijzen op aanvraag. Neem contact op met ons sales team voor meer informatie.

Kooltherm[®] K3

Vloerplaat

Productspecificaties

Eigenschap	Waarde
Omschrijving	resol hardschuim isolatieplaat met vezelvrije kern, twee zijden glasvlies
Thermische geleidbaarheid λ_D (EN 13166: 2012+A2:2016)	λ_D -waarde 0,021 W/(m·K)
Standaard afmeting (EN 822:2013)	1200 x 600 mm
Randafwerking	standaard met rechte kanten
Verpakking	in folie



Prijzen

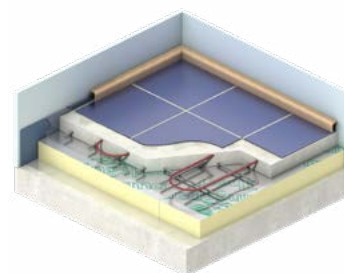
R_D -waarde (m ² ·K/W)	Isolatiedikte (mm)	Prijs (€/m ²)	Aantal (platen/pak)	Inhoud (m ² /pak)	Voorraad
0,95	20	16,96	24	17,28	●
1,40	30	20,69	16	11,52	●
1,90	40	25,20	12	8,64	●
2,35	50	29,40	10	7,20	●
2,85	60	33,39	8	5,76	●
3,30	70	37,07	6	4,32	●
3,80	80	41,32	6	4,32	●
4,25	90	46,20	4	2,88	-
4,75	100	50,93	5	3,60	●
5,70	120	60,80	4	2,88	●

Therma™ TF70

Vloerplaat

Productspecificaties

Eigenschap	Waarde
Omschrijving	PIR hardschuim isolatieplaat met vezelvrije kern, twee zijden alu meerlagen complex
Thermische geleidbaarheid λ_D (EN 13165:2012+A2:2016)	λ_D -waarde 0,022 W/(m·K)
Standaard afmeting (EN 822:2013)	1200 x 600 mm
Randafwerking	standaard met rechte kanten, sponning rondom op aanvraag
Verpakking	in folie



Prijzen

R_D -waarde (m ² ·K/W)	Isolatie dikte (mm)	Prijs (€/m ²)	Aantal (platen/pak)	Inhoud (m ² /pak)	Voorraad
0,90	20	48,90	25	18,00	●
1,35	30	56,35	16	11,52	●
1,80	40	70,12	12	8,64	●
2,25	50	81,54	10	7,20	●
2,70	60	95,14	8	5,76	●
3,15	70	110,92	7	5,04	●
3,60	80	126,65	6	4,32	●
4,05	90	141,37	5	3,60	-
4,50	100	154,74	4	2,88	●

OPTIM-R®

Daksysteem

Productspecificaties

Eigenschap	Waarde
Omschrijving	Vacuüm isolatieplaat met een micro-poreuze kern, ingesloten in een dun en gasdicht omhulsel
Thermische geleidbaarheid λ_D (EN 12667:2001)	λ_D -waarde 0,007 W/(m·K)
Standaard afmeting (EN 822:2013)	1200 x 600 mm, 1200 x 400 mm, 1200 x 300 mm 600 x 600 mm, 600 x 400 mm, 600 x 300 mm 300 x 300 mm
Randafwerking	standaard met rechte kanten



Prijzen

R_D -waarde (m ² ·K/W)	Isolatiedikte (mm)	Prijs (€/m ²)	Voorraad
2,85	20	*	-
3,55	25	*	-
4,25	30	*	-
5,70	40	*	-
7,10	50	*	-

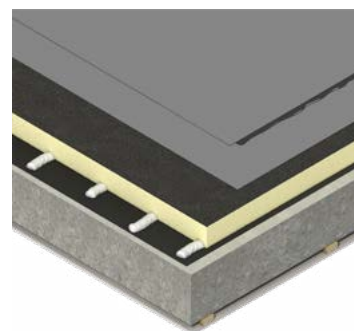
* Prijzen op aanvraag. Neem contact op met ons sales team voor meer informatie.

Therma™ TR24

Platdak Plaat

Productspecificaties

Eigenschap	Waarde
Omschrijving	PIR hardschuim isolatieplaat met vezelvrije kern, aan één zijde voorzien van een gebitumeerd glasvlies en aan de andere zijde voorzien van een mineraal glasvlies
Thermische geleidbaarheid λ_D (EN 13165:2012+A2:2016)	λ_D -waarde 0,028 W/(m·K) (dikte < 50 mm) λ_D -waarde 0,027 W/(m·K) (dikte 50-79 mm) λ_D -waarde 0,026 W/(m·K) (dikte 80-119 mm) λ_D -waarde 0,025 W/(m·K) (dikte \geq 120 mm)
Standaard afmeting (EN 822:2013)	1200 x 600 mm
Randafwerking	standaard met rechte kanten
Verpakking	in folie



Prijzen

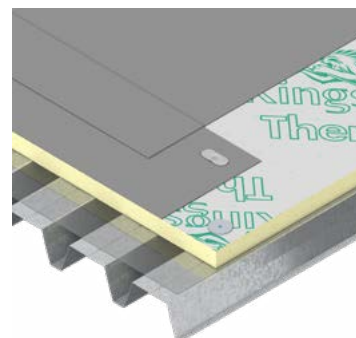
R_D -waarde (m ² ·K/W)	Isolatiedikte (mm)	Prijs (€/m ²)	Aantal (platen/pak)	Inhoud (m ² /pak)	Voorraad
1,05	30	75,33	10	7,20	●
1,40	40	88,16	10	7,20	●
1,85	50	104,30	8	5,76	●
2,20	60	118,91	7	5,04	●
2,55	70	138,23	6	4,32	●
3,05	80	153,84	5	3,60	●
3,80	100	193,69	4	2,88	●
4,80	120	235,67	3	2,16	●

Therma™ TR26

Platdak Plaat

Productspecificaties

Eigenschap	Waarde
Omschrijving	PIR hardschuim isolatieplaat met vezelvrije kern, twee zijden alu meerlagen complex
Thermische geleidbaarheid λ_D (EN 13165:2012+A2:2016)	λ_D -waarde 0,022 W/(m·K)
Standaard afmeting (EN 822:2013)	1200 x 600 mm 2400 x 1200 mm
Randafwerking	standaard met rechte kanten
Verpakking	in folie



FM goedgekeurd in lijn met de "FM 4470 voor gebruik in klasse 1 toepassingen en bij onbrandbare dakvloer constructies" - enkele laag dikte van 40 - 160 mm of tot en met 280 mm met meerdere lagen.
Kijk voor meer informatie op www.roofnav.com of neem contact op met onze technische service afdeling.

De KOMO-certificering geldt alleen voor het gecertificeerde bereik van 30 tot en met 160 mm.

Prijzen 1200 x 600 mm

R_D -waarde (m ² ·K/W)	Isolatiedikte (mm)	Prijs (€/m ²)	Aantal (platen/pak)	Inhoud (m ² /pak)	Voorraad
0,90	20**	58,65	20	14,40	●
1,10	25**	64,21	16	11,52	●
1,35	30**	69,36	10	7,20	●
1,80	40	78,87	10	7,20	●
2,25	50	91,17	8	5,76	●
2,70	60	101,58	7	5,04	●
3,15	70	115,24	6	4,32	●
3,60	80	130,90	5	3,60	●
4,05	90	147,81	5	3,60	●
4,50	100	166,50	4	2,88	●
5,00	110	186,24	3	2,16	●
5,45	120	205,64	3	2,16	●
6,45	142	242,53	3	2,16	●
7,25	160*	270,74	3	2,16	●

* 160 mm met sponning, functionele afmeting: 1185 x 585 mm.

** Voor toepassing van 20, 25 en 30 mm in een FM gecertificeerd daksysteem neem contact op met onze Techline: 0800 25 25 252.

Therma™ TR26

Platdak Plaat

Prijzen 2400 x 1200 mm

R _p -waarde (m ² ·K/W)	Isolatie dikte (mm)	Prijs (€/m ²)	Aantal (platen/pak)	Inhoud (m ² /pak)	Voorraad
1,35	30**	69,36	8	23,04	-
1,80	40	78,87	6	17,28	●
2,25	50	91,17	5	14,40	●
2,70	60	101,58	5	14,40	●
3,15	70	115,24	4	11,52	●
3,60	80	130,90	4	11,52	●
4,05	90	147,81	3	8,64	●
4,50	100	166,50	3	8,64	●
5,00	110	186,24	3	8,64	-
5,45	120	205,64	3	8,64	●
6,45	142	242,53	3	8,64	●
7,25	160*	270,74	2	5,76	●

* 160 mm met sponning, functionele afmeting: 2380 x 1180 mm.

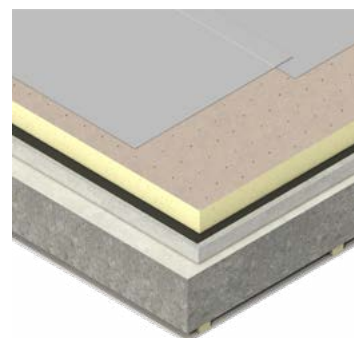
** Voor toepassing van 30 mm in een FM gecertificeerd dakstelsel neem contact op met onze Techline: 0800 25 25 252.

Therma™ TR27

Platdak Plaat

Productspecificaties

Eigenschap	Waarde
Omschrijving	PIR hardschuim isolatieplaat met vezelvrije kern, twee zijden (mineraal) glasvlies
Thermische geleidbaarheid λ_D (EN 13165:2012+A2:2016)	λ_D -waarde 0,028 W/(m·K) (dikte < 50 mm) λ_D -waarde 0,027 W/(m·K) (dikte 50-79 mm) λ_D -waarde 0,026 W/(m·K) (dikte 80-119 mm) λ_D -waarde 0,025 W/(m·K) (dikte 120 mm)
Standaard afmeting (EN 822:2013)	1200 x 600 mm
Randafwerking	standaard met rechte kanten
Verpakking	in folie



Prijzen

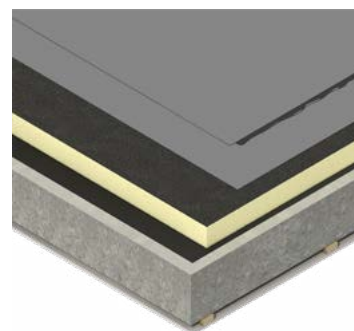
R_D -waarde (m ² ·K/W)	Isolatiedikte (mm)	Prijs (€/m ²)	Aantal (platen/pak)	Inhoud (m ² /pak)	Voorraad
0,85	25	65,63	16	11,52	-
1,05	30	71,25	14	10,08	●
1,40	40	84,90	10	7,20	●
1,85	50	98,69	8	5,76	●
2,20	60	110,80	7	5,04	●
3,05	80	140,48	5	3,60	●
3,45	90	158,87	5	3,60	-
3,80	100	178,08	4	2,88	●
4,80	120	217,53	3	2,16	●

Therma™ TT40

Afschot Dakplaat

Productspecificaties

Eigenschap	Waarde
Omschrijving	PIR hardschuim isolatieplaat met vezelvrije kern, twee zijden gebitumineerd glasvlies
Thermische geleidbaarheid λ_D (EN 13165:2012+A2:2016)	λ_D -waarde 0,028 W/(m·K) (dikte < 50 mm) λ_D -waarde 0,027 W/(m·K) (dikte 50-79 mm) λ_D -waarde 0,026 W/(m·K) (dikte 80-119 mm) λ_D -waarde 0,025 W/(m·K) (dikte \geq 120 mm)
Standaard afmeting (EN 822:2013)	1200 x 1200 mm
Randafwerking	standaard met rechte kanten
Verpakking	in folie



Prijzen 10 mm afschot

R_D -waarde min. (m ² ·K/W)	R_D -waarde max. (m ² ·K/W)	Isolatiedikte (mm)	Prijs (€/m ²)	Aantal (platen/pak)	Inhoud (m ² /pak)	Voorraad
1,05	1,40	30 / 40	84,73	8	11,52	●
1,40	1,75	40 / 50	96,56	6	8,64	●
1,85	2,20	50 / 60	109,80	6	8,64	●
2,20	2,55	60 / 70	123,75	4	5,76	●
2,55	2,95	70 / 80	138,71	4	5,76	●
3,05	3,45	80 / 90	155,33	4	5,76	●
3,45	3,80	90 / 100	171,82	4	5,76	●
3,80	4,20	100 / 110	187,14	4	5,76	●
4,20	4,60	110 / 120	203,45	4	5,76	●

Prijzen 20 mm afschot

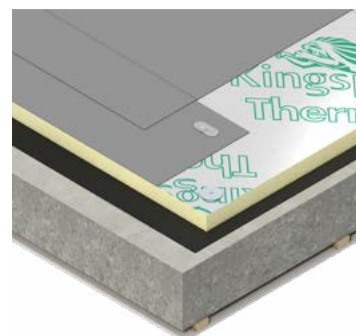
R_D -waarde min. (m ² ·K/W)	R_D -waarde max. (m ² ·K/W)	Isolatiedikte (mm)	Prijs (€/m ²)	Aantal (platen/pak)	Inhoud (m ² /pak)	Voorraad
1,05	1,75	30 / 50	92,77	6	8,64	●
1,85	2,55	50 / 70	116,54	4	5,76	●
2,55	3,30	70 / 90	146,63	4	5,76	●
3,45	4,20	90 / 110	178,62	4	5,76	●
4,20	5,00	110 / 130	211,26	2	2,88	●

Therma™ TT46

Afschot Dakplaat

Productspecificaties

Eigenschap	Waarde
Omschrijving	PIR hardschuim isolatieplaat met vezelvrije kern, twee zijden alu meerlagen complex
Thermische geleidbaarheid λ_D (EN 13165:2012+A2:2016)	λ_D -waarde 0,022 W/(m·K)
Standaard afmeting (EN 822:2013)	1200 x 1200 mm
Randafwerking	standaard met rechte kanten
Verpakking	in folie



FM goedgekeurd in lijn met de "FM 4470 voor gebruik in klasse 1 toepassingen en bij onbrandbare dakvloer constructies" - enkele laag dikte van 40 - 160 mm of tot en met 280 mm met meerdere lagen.

Kijk voor meer informatie op www.roofnav.com of neem contact op met onze technische service afdeling.

Prijzen - 10 mm afschot

R_D -waarde min. (m ² ·K/W)	R_D -waarde max. (m ² ·K/W)	Isolatie dikte (mm)	Prijs (€/m ²)	Aantal (platen/pak)	Inhoud (m ² /pak)	Voorraad
1,35	1,80	30* / 40	76,03	8	11,52	●
1,80	2,25	40 / 50	87,39	6	8,64	●
2,25	2,70	50 / 60	100,34	6	8,64	●
2,70	3,15	60 / 70	114,41	4	5,76	●
3,15	3,60	70 / 80	129,60	4	5,76	●
3,60	4,05	80 / 90	146,10	4	5,76	●
4,05	4,50	90 / 100	161,00	4	5,76	●
4,50	5,00	100 / 110	173,95	4	5,76	●
5,00	5,45	110 / 120	189,79	4	5,76	●

Prijzen - 15 mm afschot

R_D -waarde min. (m ² ·K/W)	R_D -waarde max. (m ² ·K/W)	Isolatie dikte (mm)	Prijs (€/m ²)	Aantal (platen/pak)	Inhoud (m ² /pak)	Voorraad
1,35	2,00	30* / 45	81,95	8	11,52	●
2,00	2,70	45 / 60	95,19	6	8,64	●
2,70	3,40	60 / 75	113,47	4	5,76	●
3,40	4,05	75 / 90	135,93	4	5,76	●

Prijzen - 20 mm afschot

R_D -waarde min. (m ² ·K/W)	R_D -waarde max. (m ² ·K/W)	Isolatie dikte (mm)	Prijs (€/m ²)	Aantal (platen/pak)	Inhoud (m ² /pak)	Voorraad
1,35	2,25	30* / 50	84,26	8	11,52	●
2,25	3,15	50 / 70	106,78	6	8,64	●
3,15	4,05	70 / 90	137,59	4	5,76	●
4,05	5,00	90 / 110	168,86	4	5,76	●
5,00	5,90	110 / 130	200,14	2	2,88	●

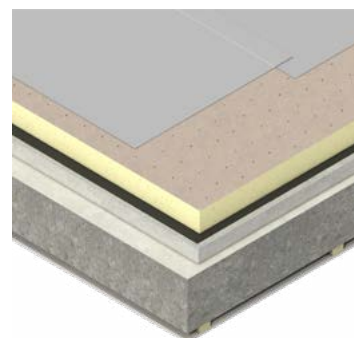
* Voor toepassing van 30 mm in een FM gecertificeerd daksysteem neem contact op met onze Techline: 0800 25 25 252.

Therma™ TT47

Afschot Dakplaat

Productspecificaties

Eigenschap	Waarde
Omschrijving	PIR hardschuim isolatieplaat met vezelvrije kern, twee zijden (mineraal) glasvlies
Thermische geleidbaarheid λ_D (EN 13165:2012+A2:2016)	λ_D -waarde 0,027 W/(m·K) (dikte < 80 mm) λ_D -waarde 0,025 W/(m·K) (dikte 80-119 mm) λ_D -waarde 0,024 W/(m·K) (dikte \geq 120 mm)
Standaard afmeting (EN 822:2013)	1200 x 1200 mm
Randafwerking	standaard met rechte kanten
Verpakking	in folie



FM goedgekeurd in lijn met de "FM 4470 voor gebruik in klasse 1 toepassingen en bij onbrandbare dakvloer constructies" - enkele laag dikte van 40 - 160 mm of tot en met 280 mm met meerdere lagen.

Kijk voor meer informatie op www.roofnav.com of neem contact op met onze technische service afdeling.

Prijzen 15 mm afschot

R_D -waarde min. (m ² ·K/W)	R_D -waarde max. (m ² ·K/W)	Isolatiedikte (mm)	Prijs (€/m ²)	Aantal (platen/pak)	Inhoud (m ² /pak)	Voorraad
1,10	1,65	30* / 45	95,78	8	11,52	-
1,65	2,20	45 / 60	111,16	6	8,64	-
2,20	2,75	60 / 75	132,50	4	5,76	-
2,75	3,30	75 / 90	158,87	4	5,76	-

Prijzen 20 mm afschot

R_D -waarde min. (m ² ·K/W)	R_D -waarde max. (m ² ·K/W)	Isolatiedikte (mm)	Prijs (€/m ²)	Aantal (platen/pak)	Inhoud (m ² /pak)	Voorraad
1,10	1,85	30* / 50	98,45	8	11,52	-
1,85	2,55	50 / 70	124,70	6	8,64	-
2,55	3,30	70 / 90	160,65	4	5,76	-
3,60	4,40	90 / 110	197,31	4	5,76	-
4,40	5,20	110 / 130	233,49	4	5,76	-
5,40	6,25	130 / 150	262,04	2	2,88	-

* Voor toepassing van 30 mm in een FM gecertificeerd daksysteem neem contact op met onze Techline: 0800 25 25 252.

Kooltherm® K7

Hellend Dakplaat

Productspecificaties

Eigenschap	Waarde
Omschrijving	Thermische resol isolatieplaat geschikt voor zowel renovatie als nieuwbouwprojecten
Thermische geleidbaarheid λ_D (EN 13166:2012+A2:2016)	λ_D -waarde 0,021 W/(m·K)
Standaard afmeting (EN 822:2013)	1200 x 2400 mm
Randafwerking	tand & groef



Prijzen

R_D -waarde ($m^2 \cdot K/W$)	Isolatiedikte (mm)	Prijs (€/m ²)	Voorraad
2,85	60	36,75	-
3,80	80	45,83	-
4,75	100	54,18	-
5,70	120	64,94	-
6,65	140	72,98	-
7,55	159	82,06	-

iSoEasy® Pro (XL) Hellend Dakplaat

Productspecificaties

Eigenschap	Waarde
Omschrijving	PIR hardschuim isolatieplaat met vezelvrije kern, twee zijden alu meerlagen complex één zijde stootvaste witte zichtzijde
Thermische geleidbaarheid λ_D (EN 13165:2012+A2:2016)	λ_D -waarde 0,022 W/(m.K)
Standaard afmeting (EN 822:2013)	iSoEasy Pro 1200 x 590 mm iSoEasy Pro XL 1300 x 590 mm 3000 x 590 mm
Randafwerking	standaard met zaagsnede lange zijde



Prijzen

R_D -waarde ($m^2 \cdot K/W$)	Isolatie dikte (mm)	Prijs (€/m ²)	Breedte (mm)	Lengte (mm)	Voorraad
2,70	60	87,46	590	1200 3000	● ●
3,70	82	103,47	590	1200	●
4,50	100	115,54	590	1200 1300 3000	● ● ●

Grote platen speciaal toepasbaar voor balkafstand anders dan 1200 mm.

Toebehoren

iSoEasy[®] Pro XL

PVC klikprofiel wit, lengte 3000 mm

Afname per pak à 15 meter

Dikte (mm)	Prijs (€/m')	Voorraad
60	2,90	●
82	3,23	●
100	3,49	●



PVC afwerkprofiel wit, lengte 3000 mm

Afname per pak à 15 meter

Dikte (mm)	Prijs (€/m')	Voorraad
-	1,08	●



Zwelband, 10 meter

Dikte (mm)	Prijs (€/rol)	Voorraad
-	6,93	●



iSoEasy[®] Pro

Hellend Dakpakket

Productspecificaties

Eigenschap	Waarde
Omschrijving	PIR hardschuim isolatieplaat met vezelvrije kern, twee zijden alu meerglagen complex één zijde stootvaste witte zichtzijde
Thermische geleidbaarheid λ_D (EN 13165:2012+A2:2016)	λ_D -waarde 0,022 W/(m.K)
Standaard afmeting (EN 822:2013)	1200 x 600 mm
Randafwerking	standaard met zaagsnede lange zijde
Verpakking	Totaalpakket geleverd in dozen met isolatieplaten, profielen, schroeven en zwelband



Prijs compleet pakket

R_D -waarde (m ² .K/W)	Isolatiedikte (mm)	Prijs (€/m ²)	Aantal (platen/pak)	Inhoud (m ² /pak)	Voorraad
2,70	60	118,91	6	4,32	●

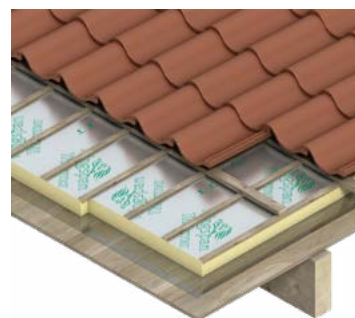
Profielen, schroeven en zwelband worden bij het product meegeleverd voor een complete afwerking van een zolder.
Afname per pallet à 6 pakken. Levering alleen op magazijn.

Therma™ TP10 Renova

Hellend Dakplaat

Productspecificaties

Eigenschap	Waarde
Omschrijving	PIR hardschuim isolatieplaat met vezelvrije kern, twee zijden alu meerlagen complex één zijde 3 houten tengels verlijmd
Thermische geleidbaarheid λ_D (EN 13165:2012+A2:2016)	λ_D -waarde 0,022 W/(m.K)
Standaard afmeting (EN 822:2013)	4800 x 1200 mm
Randafwerking	standaard met rechte kanten
Verpakking	in folie



Vezelvrije kern



Het keurmerk voor
verantwoord bosbeheer
FSC® C109304

Prijzen

R_D -waarde (m ² .K/W)	Isolatie dikte (mm)	Prijs (€/m ²)	Voorraad
1,35	30	60,34	-
1,80	40	71,62	●
2,25	50	79,31	●
2,70	60	83,98	●
3,25	72	96,23	●
3,80	84	108,60	●
4,30	95	120,22	●
5,35	118	144,32	●
5,90	130	153,71	●

Toepassing

De plaat is bestemd voor het thermisch na-isoleren en renoveren van ongeïsoleerde hellende daken aan de buitenzijde.

In het geval van bestaande geïsoleerde hellende daken of gebruiksverandering van de opslag zolder kunt u contact met ons opnemen.

Toebehoren

Therma™ TP10 Renova Hellend Dakplaat

Renova schroef

T.b.v. isolatie	Lengte (mm)	Prijs (€/pak)	Aantal (nagels/pak)	Voorraad
t/m 50 mm	120	49,40	100	●
60 t/m 95 mm	160	84,23	100	●
100 t/m 120 mm	190	108,58	100	●



Renova (tellerkop)schroef verzinkt

Diameter schroef (mm)	Lengte (mm)	Prijs (€/pak)	Aantal (nagels/pak)	Voorraad
8,0	220	77,56	50	●

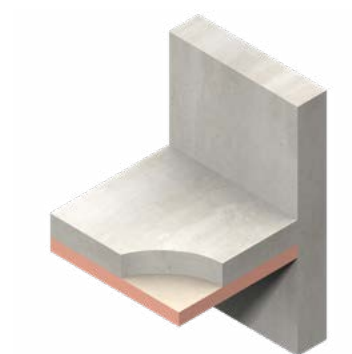


Kooltherm® K10

Plafondplaat

Productspecificaties

Eigenschap	Waarde
Omschrijving	resol hardschuim isolatieplaat met vezelvrije kern, twee zijden glasvlies
Thermische geleidbaarheid λ_D (EN 13166: 2012+A2:2016)	λ_D -waarde 0,021 W/(m·K)
Standaard afmeting (EN 822:2013)	1200 x 600 mm
Randafwerking	standaard met rechte kanten
Verpakking	in folie



Prijzen

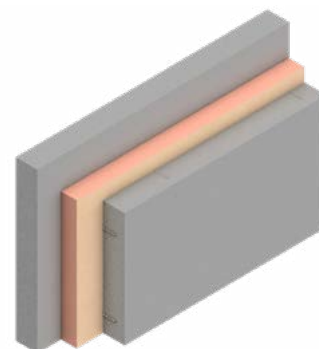
R_D -waarde (m ² ·K/W)	Isolatie dikte (mm)	Prijs (€/m ²)	Aantal (platen/pak)	Inhoud (m ² /pak)	Voorraad
1,90	40	25,20	12	8,64	-
2,85	60	33,39	8	5,76	-
3,80	80	41,32	6	4,32	-
4,75	100	50,93	5	3,60	-
5,70	120	60,80	4	2,88	-

Kooltherm® K20

Betonelement Plaat

Productspecificaties

Eigenschap	Waarde
Omschrijving	resol hardschuim isolatieplaat met vezelvrije kern, twee zijden glasvlies
Thermische geleidbaarheid λ_D (EN 13166: 2012+A2:2016)	λ_D -waarde 0,021 W/(m·K)
Standaard afmeting (EN 822:2013)	1200 x 600 mm
Randafwerking	standaard met rechte kanten
Verpakking	in folie



Vezelvrije kern



Prijzen

R_D -waarde (m ² ·K/W)	Isolatie dikte (mm)	Prijs (€/m ²)	Aantal (platen/pak)	Inhoud (m ² /pak)	Voorraad
0,95	20	16,96	24	17,28	●
1,40	30	20,69	16	11,52	●
1,90	40	25,20	12	8,64	-
2,35	50	29,40	10	7,20	●
2,85	60	33,39	8	5,76	●
3,30	70	37,07	6	4,32	●
3,80	80	41,32	6	4,32	●
4,75	100	50,93	5	3,60	●
5,70	120	60,80	4	2,88	●
6,65	140	70,46	3	2,16	●
7,10	150	75,55	4	2,88	●
7,55	159	80,06	3	2,16	●

Services

R_c-waarde berekeningen

Maak eenvoudig R_c-berekeningen met onze online R_c-module. Kies de constructie, voer de gegevens in en bereken welke R_c-waarden volgens de NTA 8800 kunnen worden behaald. Heeft u afwijkende isolatiediktes of maten die niet in de online module staan? Via techline.nl@kingspan.com kunt u ook een maatwerkberekening aanvragen.

Detailtekeningen

Bouwkundige aansluitingen ontwerpen en uitvoeren volgens het Bouwbesluit, is van groot belang voor de uiteindelijke prestatie van het gebouw. Kingspan Insulation heeft samen met een aantal erkende bureaus detailtekeningen ontwikkeld voor verschillende bouwdelen en R_c-waarden. Kijk voor meer informatie op onze website.

BIM objecten

BIM is een methode waarbij in een driedimensionaal Bouw Informatie Model (BIM) integraal wordt samengewerkt door diverse disciplines in de bouwsector. In de Kingspan BIM bibliotheek zijn alle Kingspan BIM objecten gratis beschikbaar. Hierdoor verzekert u zich van meer controle op het bouwproces en betere gebouwen. U vindt deze objecten op onze website.

Psi-waarde berekeningen

Veel energieverlies wordt veroorzaakt door koudebruggen bij detaillaansluitingen. Door het toepassen van hoogwaardig isolatiemateriaal wordt energieverlies tot een minimum beperkt. Voor de meest voorkomende detaillaansluitingen heeft Kingspan Insulation nauwkeurig de ψ -waarde berekend, die u met Kingspan Kooltherm® bereikt.

Condensatierisico-berekeningen

Bij houtskeletbouw of hellende daken zijn condensatierisico's groter. Een condensatierisico-analyse biedt u inzicht hierin. Onze adviseurs berekenen in welke mate condensatie optreedt in de constructie of gevel. U ontvangt een compleet rapport met R_c-waarden en een condensatierisicoberekening. Vraag uw berekening telefonisch aan, via 0800 - 25 25 252. U krijgt binnen 1 werkdag een analyse toegestuurd per e-mail.

Bestekteksten

Op de website www.kingspaninsulation.nl kunt u Stabu bestekteksten en standaard referentiebestekteksten raadplegen en downloaden.

Lunch & Learn

De eisen voor energieprestaties van gebouwen worden aangescherpt en vereisen steeds vaker een hogere thermische isolatie van de gebouwschil. Dat is een goede zaak, aangezien hogere isolatiewaarden de energievraag van een gebouw terugdringen.

Tijdens onze Lunch & Learn-training nemen we u mee in de ontwikkelingen omtrent isoleren. Zo kunt u in een twee uur durende training, in een informele sfeer en onder het genot van een heerlijke lunch, actuele informatie ontvangen over onder andere marktontwikkelingen en wetgeving, Trias Energetica, luchtdicht bouwen, BENG, NOM en kosteneffectiviteit.

Wilt u ook in korte tijd uw kennis en die van uw collega's bijspijkeren? Neem contact op met uw contactpersoon bij Kingspan Insulation of gratis met 0800 - 54 64 777.

Kingspan College

Werkzaam bij een verwerker van isolatiemateriaal, onderwijsinstelling, handelaar of voorschrijver van Kingspan isolatiematerialen? Kingspan Insulation biedt trainingen voor iedereen die Kingspan producten verkoopt, verwerkt of voorschrijft. Ons ervaren technisch team traint u in verwerkingstechnieken, wet- en regelgeving en informeert u over de meest recente ontwikkelingen in de isolatiemarkt. De trainingen kunnen op elke gewenste locatie worden gegeven. Het betreft een praktijkgerichte uitleg waarbij u direct zelf aan de slag gaat. Kingspan College maakt gebruik van een demonstratieaanhanger, optimaal ingericht voor het geven van een complete training. Tijdens de training is er volop ruimte voor vragen en uitleg over specifieke detaillaansluitingen.

Ruimtwinsttool

De ruimtwinsttool voor spouwmuren rekent voor uw project de ruimtwinst in m², de meeropbrengst en de Return on Investment uit bij nieuwbouw appartementencomplexen. Vul uw gegevens in en bekijk uw voordeel bij toepassing van de Kooltherm® K8 Spouwplaat.

Technische service

Heeft u vragen over de opbouw, specificaties van isolatieplaten, toepassingen of productinformatie zoals afmetingen, afschotplannen, bestekteksten, diktes en isolatiewaarden?

Raadpleeg de adviseurs van onze Techline. Ons team is technisch onderlegd en opgeleid als bouwkundige.

Dit staat garant voor uitstekend advies. Neem voor advies en consultatie contact op met 0800 25 25 252.

Servicekosten

Service	kosten
Levering op een vast tijdstip	€ 60,-
Levering binnen 2 uur tijdvenster	€ 40,-
Levering binnen 4 uur tijdvenster	€ 20,-
Bellen voor levering	€ 5,-
Tijdslot boeken	€ 75,-
Levering met motorwagen	€ 60,-
Levering met kooiaap (kooiaap met verlengde armen op aanvraag)	€ 90,-
Levering met stuuras	op aanvraag
Levering met pompwagen	op aanvraag
Transportkosten	€ 130,-

Algemene leverings- en betalingsvoorwaarden

Algemene leverings- en betalingsvoorwaarden van:

Kingspan Insulation B.V. Gevestigd te 7102 JH Winterswijk aan de Lorentzstraat 1 in Nederland, KvK nr.: 11053542;

Kingspan Insulation N.V. Gevestigd te 2300 Turnhout aan de Visbeekstraat 24 in België, ondernemingsnummer 0876.525.355;

Kingspan Insulation GmbH & Co.KG Gevestigd te 49479 Ibbenbüren aan de Fuggerstrasse 15, in Duitsland, firmanummer HRA 4162.

Art. 1. Definities

In deze Leverings- en betalingsvoorwaarden wordt verstaan onder:

- Algemene Voorwaarden: De hierna volgende Algemene leverings- en betalingsvoorwaarden;
- Leverancier: Kingspan Insulation B.V. of Kingspan Insulation N.V. of Kingspan Insulation GmbH & Co.KG;
- Afnemer: ledere natuurlijke persoon, vennootschap of andere rechtspersoon die Producten van Leverancier afneemt dan wel met wie Leverancier in onderhandeling is over het sluiten van een overeenkomst;
- Overeenkomst: ledere overeenkomst terzake van de verkoop en levering van Producten door Leverancier, elke aanvulling of wijziging daarop, alsmede alle rechtshandelingen ter voorbereiding en ter uitvoering van de Overeenkomst;
- Producten: Alle door Leverancier krachtens Overeenkomst te leveren en / of geleverde goederen of te verlenen en / of verleende diensten.

Art. 2. Toepasselijkheid

1. Alle aanbiedingen vinden plaats onder toepasselijkverklaring van deze algemene leverings- en betalingsvoorwaarden, zowel op de offerte en de acceptatie ervan als op de aldus tot stand gekomen overeenkomst.
2. De toepasselijkheid van Algemene Inkoopvoorwaarden of specifieke voorwaarden of bedingen van de Afnemer is uitgesloten. Zij mogen geen deel uit van de Overeenkomst, tenzij Leverancier deze voorwaarden of bedingen schriftelijk en onvoorwaardelijk heeft geaccepteerd.
3. Indien in de acceptatie voorbehouden of wijzigingen t.a.v. de offerte worden aangebracht, komt in afwijking van het in het vorige lid bepaalde de overeenkomst pas tot stand, indien de Leverancier aan Afnemer bericht heeft met deze afwijkingen van de offerte in te stemmen.
4. Indien door Leverancier bij verkoop van bepaalde producten met Afnemer bijzondere voorwaarden zijn overeengekomen, prevaleren deze bijzondere voorwaarden, indien en voorzover deze afwijken van deze algemene voorwaarden. Voor het overige behouden deze algemene voorwaarden hun volledige gelding.
5. Indien een of meer meerdere bepalingen in deze algemene voorwaarden nietig zijn of vernietigd mochten worden, blijven de overige bepalingen van deze algemene voorwaarden volledig van toepassing.

Art. 3. Wijzigingen

1. Wijzigingen in de koopovereenkomst en afwijkingen van deze algemene verkoopvoorwaarden zullen slechts van kracht zijn, indien zij schriftelijk tussen Afnemer en Leverancier zijn overeengekomen.
2. Indien wijzigingen leiden tot verhoging of verlaging van de kosten, dient een daaruit voortvloeiende wijziging in de koopprijs schriftelijk tussen partijen te worden overeengekomen.

Art. 4. Prijzen

1. Prijsopgaven van Leverancier binden haar slechts voor een redelijke termijn, tenzij uitdrukkelijk schriftelijk anders is overeengekomen. In offertes opgegeven prijzen zijn exclusief BTW, in- en uitvoerrechten en eventueel door de overheid te heffen rechten en/of andere belastingen of heffingen. In offertes genoemde prijzen zijn slechts bindend indien de offertes binnen een redelijke termijn wordt gevolgd door een order waarbij de offerte volledig wordt geaccepteerd.
2. Indien zich na het tot stand komen van de overeenkomst en voordat deze volledig is uitgevoerd, wijzigingen voordoen in de kostenfactoren van de Leverancier (waaronder materiaal- en grondstofprijzen, energieprijzen, koersen van valuta, rente kosten, lonen etc.), in de ruimste zin genomen, kunnen deze worden doorberekend aan Afnemer met inachtneming van eventuele wettelijke voorschriften dienaangaande, tenzij een en ander door partijen bij de offerte of in een orderbevestiging is uitgesloten.
3. Indien de kostprijsbepalende factoren een verhoging ondergaan nadat een order door de Leverancier is aanvaard, is de Leverancier gerechtigd de daaruit voortvloeiende verhoging van de kostprijs, berekend overeenkomstig de in zijn bedrijf normaal gehanteerde kostprijsberekening, aan de Afnemer in rekening te brengen.
4. Bij een verhoging van meer dan 10% van de kostprijs binnen drie maanden na het sluiten van de overeenkomst, heeft de Afnemer het recht de overeenkomst te ontbinden, tenzij de Leverancier alsnog bereid is de overeenkomst onder oorspronkelijke condities uit te voeren.

Art. 5. Verpakking en verzending

1. De Leverancier verbindt zich jegens de Afnemer om de goederen behoorlijk te verpakken en op zodanige wijze te beveiligen, dat zij bij normaal vervoer hun bestemming in goede staat bereiken, tenzij de aard van de goederen zich daartegen verzet en/of tenzij op uitdrukkelijk verzoek van de Afnemer van de door Leverancier gebruikelijke verpakking wordt afgezien.
2. Het risico van de goederen gaat over op het moment dat de Leverancier de macht over de goederen overdraagt aan de Afnemer. Indien de goederen worden opgehaald door of namens Afnemer, vindt er overdracht van het risico plaats op het moment dat Afnemer voor ontvangst van de goederen heeft getekend.
3. Indien er sprake is van aflevering van de goederen door Leverancier vindt overdracht van de goederen plaats op het moment dat de goederen aan de Afnemer op het afgesproken afleveradres aan haar ter beschikking zijn gesteld. Partijen zullen op de overeenkomst specifiek vermelden welke partij de goederen zal lossen.
4. Afnemer verplicht zich om met verpakkingsmateriaal om te gaan zoals de milieuvoorschriften dat eisen en Leverancier aanvaardt ter zake geen enkele aansprakelijkheid.
5. De goederen zullen door de Leverancier bezorgd worden op, dan wel ter bezorging worden verzonden naar de overeengekomen plaats of plaatsen op de wijze als in de order is bepaald of naderhand is overeengekomen.

Art. 6. Emballage

1. Meermalen bruikbare emballage wordt door Leverancier tegelijk met de geleverde Producten afzonderlijk op de factuur in rekening gebracht.
2. Voor op kosten van de Afnemer geretourneerde emballage, als bedoeld in het eerste lid, wordt zo spoedig mogelijk na ontvangst door Leverancier aan Afnemer een credit-factuur verzonden.
3. Afnemer verplicht zich om met verpakkingsmateriaal om te gaan zoals de milieuvoorschriften dat eisen en Leverancier aanvaardt ter zake geen enkele aansprakelijkheid.

Art. 7. Levertijd

1. De levertijd wordt door Leverancier bij benadering opgegeven. Indien een leveringstermijn is overeengekomen vangt deze aan op de datum, waarop de Afnemer de order heeft bevestigd. Door Leverancier opgegeven levertijden zijn nimmer te beschouwen als fatale termijn. Overschrijding van levertijd en/of leveringstermijn geeft Afnemer in geen geval recht op schadevergoeding of ontbinding.
2. Bij levering op afroep heeft Leverancier het recht, indien door of namens Afnemer binnen drie maanden na bestelling nog niet of niet geheel is afgenomen, Afnemer schriftelijk te sommeren een termijn te noemen

waarbinnen de totale hoeveelheid zal zijn afgenomen. Afnemer is verplicht binnen 8 dagen aan deze sommatie te voldoen, bij gebreke waarvan Leverancier de producten op kosten van Afnemer zal kunnen opslaan, terwijl Leverancier alsdan gerechtigd is onmiddellijk volledige betaling te vorderen.

3. De Leverancier is gerechtigd door derden te laten leveren. De Leverancier is bevoegd tot deellevering aan de Afnemer. Elke deellevering afzonderlijk kan aan de Afnemer gefactureerd worden, de Leverancier kan hiervan betaling vooraf verlangen.

Art. 8. Levering en risico

1. Bij aflevering gaat de eigendom en het risico voor producten over naar de Afnemer, behoudens het gestelde in het volgende lid.
2. Zolang de Afnemer niet het volledige bedrag van de koopsom met eventueel bijkomende kosten heeft voldaan of daarvoor zekerheid heeft gesteld, behoudt de Leverancier zich de eigendom van de producten voor. In dat geval gaat de eigendom op de Afnemer over, zodra de Afnemer aan al zijn verplichtingen jegens de Leverancier heeft voldaan.
3. Ongeacht de in art. 12 van onderhavige voorwaarden opgenomen betalingscondities geldt dat indien er bij de Leverancier gerede twijfel bestaat/ontstaat omtrent de betalingscapaciteit van de Afnemer, de Leverancier bevoegd is de bezorging en/of (af)levering van de producten uit te stellen. Leverancier is voorts gerechtigd om de levering op te schorten indien het uitstaande bedrag aan verkoopfacturen van Afnemer hoger is c.q. wordt dan de in zijn geval geldende kredietlimiet. Een en ander totdat de Afnemer binnen een door Leverancier te bepalen termijn afdoende zekerheid voor de betaling heeft verschaft en/of de uitstaande facturen volledig heeft voldaan. Als de Afnemer hieraan niet binnen de gestelde termijn voldoet, raakt hij direct in verzuim. Leverancier heeft in dat geval recht om de overeenkomst met de Afnemer te ontbinden en zijn schade op de Afnemer te verhalen. De Afnemer is aansprakelijk voor de door Leverancier door de vertraagde bezorging en/of (af)levering te lijden schade.
4. Tenzij schriftelijk anders is overeengekomen, geschiedt levering franco ongelost waarbij de Afnemer verplicht is de producten bij aankomst op het overeengekomen adres of op de plaats tot waar het voertuig over een behoorlijk bereikbaar terrein kan komen, op eigen kosten te lossen en producten voor risico van de Afnemer zijn vanaf het moment dat de producten gereed staan om gelost te worden.
5. De Leverancier is gerechtigd door derden te laten leveren.
6. De Producten worden geacht te zijn geleverd en door Afnemer aanvaard alsmede gaat het risico voor de geleverde Producten over op Afnemer:
 - a. Bij levering af-fabriek: zodra de Producten in of op het vervoermiddel, bestemd voor vervoer van de Producten naar Afnemer, zijn geladen. Indien levering af-fabriek in een schip wordt verland, moet dit uitdrukkelijk schriftelijk worden overeengekomen.
 - b. Bij levering franco werk (al dan niet op afroep): zodra de Producten zijn aangevoerd en/of zijn gelost bij het werk of magazijn van Afnemer, mits dit aan de verharde weg is gelegen, waarbij het vervoermiddel (met aanhanger of oplegger) te allen tijde op normale wijze en met volle vracht over een behoorlijk bereikbare weg –dit ter beoordeling van de vervoerder– het werk of magazijn moet kunnen bereiken en verlaten. De lassing dient terstond na aankomst te geschieden. Indien op meer dan een door Afnemer aan te wijzen losplaats moet worden gelost, kan voor iedere meerdere losplaats door Leverancier tenminste EUR 150,- of een nader door Leverancier vast te stellen bedrag aan vervoerkosten bij Afnemer in rekening worden gebracht.
7. Indien tussen Leverancier en Afnemer is overeengekomen dat Leverancier het transport c.q. vervoer van de Producten verzorgt of laat verzorgen door een derde, dan geldt dat in dat geval het risico van opslag, laden, transport en lossen op Afnemer rust. Afnemer kan zich tegen deze risico's verzekeren.

Art. 9. Onderzoek en garantie

1. Afnemer is gehouden het geleverde op het moment van aflevering, doch in ieder geval binnen drie werkdagen na de levering te onderzoeken. Daarbij behoort Afnemer te onderzoeken of kwaliteit en kwantiteit van het geleverde overeenstemmen met hetgeen is overeengekomen, althans voldoet aan de eisen die daaraan in het normale handelsverkeer gelden. Klachten over de geleverde producten dienen onverwijld, doch uiterlijk binnen 14 dagen nadat Afnemer het gebrek heeft ontdekt of redelijkerwijs had behoren te ontdekken, schriftelijk onder vermelding van bestelnummer en reden van de klachten aan de Leverancier gemeld te worden.
2. De Leverancier garandeert gedurende de periode van 5 jaar na (af)levering dat de producten voldoen aan de omschrijving in de productinformatie welk laatste stuk door haar aan de Afnemer ter beschikking is gesteld. Tenzij uitdrukkelijk daarin anders vermeld, staat de Leverancier niet in voor informatie vermeld in door derden afgegeven certificaten, welke niet in overeenstemming zijn met de door de Leverancier verstrekte productinformatie.
3. De aansprakelijkheid van de Leverancier is beperkt tot kosteloos herstel van een gebrekkelijk goed, of tot vervanging van dat goed, of een onderdeel ervan, of restitutie van de koopprijs. Kosten zoals opslag, montage, demontage en overige kosten blijven voor rekening van de Afnemer en kunnen nimmer op de Leverancier worden verhaald.
4. De Leverancier is niet tot enige garantie gehouden:
 - Indien Afnemer niet volledig dan wel niet tijdig voldoet aan zijn verplichtingen uit deze overeenkomst of uit enige andere overeenkomst met de Leverancier.
 - Indien Afnemer de door de Leverancier geleverde artikelen onvakkundig of onjuist of in strijd met het doel waarvoor de artikelen zijn bestemd, verwerkt, bewerkt of gebruikt of worden opgeslagen.
5. Onder deze garantie vallen geen gebreken die geheel of gedeeltelijk een oorzaak vinden in grondstoffen, materiaal of constructies, door Afnemer gekozen of aan de Leverancier verplicht opgelegd door enige derde, dan wel als gevolg van de nieuwe regeling van overheidswege.
6. Indien de door de Leverancier verstrekte garantie een zaak betreft die door een derde geproduceerd is, is de garantie beperkt tot die, die door de producent van de zaak er voor wordt verstrekt.

Art. 10. Hoedanigheid, keuring, acceptatie

1. Indien en voorzover omtrent de hoedanigheid van de te leveren Producten niets uitdrukkelijk is overeengekomen, kan Afnemer slechts aanspraak maken op een hoedanigheid die in overeenstemming is met hetgeen in de handel gebruikelijk is.
2. In geval van afkeuring van de geleverde of af te leveren Producten is Leverancier gerechtigd herkeuring te verlangen door een door Leverancier in overleg met Afnemer aan te wijzen erkend toetsingsinstituut. Afnemer zal hieraan zijn volledige medewerking verlenen. De hiervoor te bezigen monstern dienen in tegenwoordigheid van Leverancier of diens gemachtigde te worden getrokken en verzonden. De kosten van de in dit artikel bedoelde herkeuring zullen worden gedragen door de in het ongelijk gestelde partij.
3. Bij levering af fabriek wordt de acceptatie van de Producten geacht te hebben plaatsgevonden door verdeling op verzoek van of met toestemming van of namens Afnemer. Bij levering franco werk of magazijn dient de acceptatie op het vervoeradres voor ontvangst of te tekenen of te doen aftekenen. Bij achterwege blijven van acceptatie direct na aankomst, wordt de acceptatie geacht te hebben plaatsgevonden door de enkele aflevering ter plaatse, behalve in geval van bezwaren als bedoeld in art. 11.3.

Art. 11. Reclame

1. Ten aanzien van producten die geheel of gedeeltelijk bewerkt of verwerkt zijn, heeft de Afnemer geen recht om te reclameren.
2. Een bij aflevering van de producten verstrekte vrachtbrief, afleveringsbon of soortgelijke document strekt tot bewijs van levering en wordt geacht de hoeveelheid van de producten juist weer te geven, behoudens tegenbewijs door Afnemer. Het voorgaande laat onverlet het recht van Leverancier om op andere wijze dan

Algemene leverings- en betalingsvoorwaarden

- door overlegging van genoemde documenten levering te bewijzen.
- De Leverancier zal na de reclame in de gelegenheid worden gesteld de producten te controleren; hiervoor zal Afemer alle medewerking verlenen. Reclame ter zake van producten die niet door Leverancier gecontroleerd kunnen worden, is niet mogelijk. Producten kunnen door Afemer niet worden geretourneerd zonder toestemming van Leverancier. Terzake van producten die zonder toestemming van Leverancier worden geretourneerd, zal geen recht van reclame kunnen worden uitgeoefend.
 - Aan bezwaren wegens gebreken in de hoedanigheid van de Producten, zoals kwaliteit en afmeting, kan Afemer, voor zover het gebreken betreft die direct bij aflevering door Afemer door middel van inspectie kunnen worden geconstateerd, slechts aanspraken jegens Leverancier ontlenen, indien Afemer het bestaan van zulke bezwaren onmiddellijk (niet meer dan 14 dagen na levering) schriftelijk aan Leverancier meldt.
 - Het indienen van een reclame ontslaat de Afemer nimmer van zijn betalingsverplichting ten opzichte van de Leverancier

Art. 12. Betaling en zekerheidsstelling

- De koopprijs omvat, behalve de prijs voor de goederen, de kosten van de verpakking, het transport en de afleveringskosten ter plaatse door de Leverancier.
- Betaling door Afemer dient zonder korting of verrekening te geschieden binnen 30 dagen na factuurdatum middels girale overboeking op de factuur vermeldde bankrekeningnummer, tenzij schriftelijk anders is overeengekomen.
- Indien Afemer niet tijdig aan zijn betalingsverplichtingen voldoet en evenmin gevolg geeft aan een ingebrekestelling met een termijn van één week, is de Leverancier bevoegd de koopovereenkomst zonder rechterlijke tussenkomst als ontbonden te beschouwen. In dat geval is de Afemer aansprakelijk voor de door Leverancier geleden schade, onder meer bestaande uit winstderving, uit transportkosten en uit de kosten van de ingebrekestelling. Indien de Leverancier bij wanprestatie van de Afemer tot buitengerechtelijke maatregelen overgaat, komen de kosten daarvan voor rekening van de Afemer. Deze kosten bedragen 10% van het factuurbedrag, met een minimum van €150 per levering of factuur, een en ander ter beoordeling van Leverancier. Bovendien is Afemer zonder enige aanzegging of ingebrekestelling rente verschuldigd ten bedrage van de wettelijke rente, doch tenminste van 1,5% per maand over het nog openstaande bedrag, te rekenen vanaf de 10e dag na factuurdatum. Alle voor de invordering te maken gerechtelijke of buitengerechtelijke kosten komen geheel voor rekening van de Afemer.
- Door Afemer gedane betalingen strekken steeds eerst ter voldoening van alle verschuldigde rente en kosten en vervolgens van opeisbare facturen en eventuele schulden uit andere hoofde, die het langst openstaan, ook in het geval dat Afemer meldt dat de voldoening betrekking heeft op latere facturen of schulden.
- Eventueel schriftelijk overeengekomen betalingskortingen vervallen indien de betalingen niet binnen de (nader schriftelijk overeengekomen) betalingstermijn zijn ontvangen.
- Eventuele bezwaren tegen de factuur, dienen schriftelijk en binnen 8 dagen na ontvangst van de factuur, aan de Leverancier te worden gemeld. Na afloop van deze termijn wordt de Afemer geacht akkoord te zijn gegaan met de factuur en kunnen geen bezwaren tegen de factuur worden gemaakt.

Art. 13. Verlengd eigendomsvoorbehoud en pandrecht

- Alle door Leverancier afgeleverde producten blijven eigendom van de Leverancier tot het tijdstip dat de Afemer aan al zijn contractuele verplichtingen uit hoofde van verkoopovereenkomst jegens de Leverancier heeft voldaan, waaronder begrepen de verplichtingen van de Afemer wegens tekortschieten in de nakoming van dergelijke verkoopovereenkomsten. Deze verplichting geldt ook in geval van doorleveren van de producten.
- De Afemer is niet bevoegd de onder het eigendomsvoorbehoud vallende zaken te verpanden zolang de eigendom van de afgeleverde producten niet op de Afemer is overgegaan.
- De Leverancier is door de Afemer onherroepelijk gemachtigd om, indien de Afemer niet aan de betalingsverplichtingen of enige andere verplichtingen heeft voldaan of dreigt niet te voldoen, zonder voorafgaande kennisgeving de bedrijfsruimte van de Afemer dan wel die van een derde te betreden en al het nodige te verrichten om aan de Afemer verkochte producten weer tot zich te nemen.
- Indien derden beslag leggen op de onder eigendomsvoorbehoud geleverde zaken, dan wel rechten daarop willen vestigen of doen gelden, is de Afemer verplicht de Leverancier per omgaande daarvan op de hoogte te stellen.
- De Afemer verplicht zich de onder eigendomsvoorbehoud geleverde zaken te verzekeren en verzekerd te houden tegen brand, ontploffings- en waterschade alsmede tegen diefstal en de polis van deze verzekering op eerste verzoek ter inzage te geven.

Art. 14. Aansprakelijkheid

- Indien Leverancier aansprakelijk mocht zijn, is deze aansprakelijkheid beperkt tot hetgeen in deze bepaling is geregeld.
- Indien Leverancier aansprakelijk is voor directe schade, is die aansprakelijkheid beperkt tot hetgeen door Leverancier aan Afemer is gefactureerd ten aanzien van het product en de lading. Bovendien is de schade verder beperkt tot het bedrag dat haar aansprakelijkheidsverzekeraar in desbetreffende geval uitkeert.
- Leverancier is niet aansprakelijk voor enige indirecte schade van Afemer, waaronder mede begrepen immateriële schade, bedrijfs- of milieuschade of gevolgschade.
- Afemer verliest diens rechten jegens Leverancier, is voorts aansprakelijk voor alle schade en vrijwaart Leverancier tegen iedere aanspraak van derden ter zake van schadevergoeding indien en voor zover:
 - Voormelde schade is ontstaan door ondeskundig en/of met instructies, adviezen, gebruiksaanwijzingen of handelingen van Leverancier strijdig gebruik en/of ondeskundige bewaring van de geleverde Producten;
 - Voormelde schade is ontstaan door fouten, onvolledigheden of onjuistheden in gegevens, materialen, informatiedragers e.d. die door of namens Afemer aan Leverancier zijn verschaft en/of voorgeschreven.
- De in deze voorwaarden opgenomen beperkingen van de aansprakelijkheid voor directe schade gelden niet indien de schade te wijten is aan opzet of grove schuld van de Leverancier of zijn ondergeschikten.
- De afemer vrijwaart de Leverancier voor alle aanspraken van welke aard dan ook die derden jegens de Leverancier geldend mochten maken ter zake van geleden of te lijden schade die verder gaat dan de aansprakelijkheid van de Leverancier conform dit artikel, daaronder begrepen, doch daartoe niet beperkt, de situatie dat Afemer in staat van faillissement geraakt.
- Leverancier is in geval van het niet of niet tijdig nakoming van zijn verplichting uit enige overeenkomst slechts, naar keuze van Leverancier, gehouden tot hetzij (I) het opnieuw leveren van de geleverde producten, hetzij (II) het voor de betreffende leverantie of een gedeelte daarvan crediteren aan Afemers, hetzij (III) het in overleg met Afemer annuleren van de overeenkomst.

Art. 15. Overmacht

- Indien een geval van overmacht zich voordoet is de Leverancier gerechtigd de overeenkomst te beëindigen, dan wel de leveringstermijn op te schorten.
- Van overmacht aan de zijde van de Leverancier is sprake, indien de Leverancier na het sluiten van de koopovereenkomst verhinderd wordt aan zijn verplichtingen uit deze overeenkomst of aan de voorbereiding daarvan te voldoen ten gevolge van oorlog, oorlogsgevaar, burgeroorlog, terrorisme, oproer, molest, brand, waterschade, overstroming, werkstaking, bedrijfsbezetting, uitsluiting, in- en uitvoerbelemmeringen, overheidsmaatregelen, defecten aan machinerieën, storingen in de levering van energie, alles zowel in het bedrijf van de Leverancier als bij derden, van wie de Leverancier de benodigde materialen of grondstoffen geheel of gedeeltelijk moet betrekken, evenals bij opslag of gedurende transport, al dan niet in eigen

- beheer, en voorts door alle overige oorzaken, buiten de schuld of de risicosfeer van de Leverancier ontstaan.
- Indien een geval van overmacht van tijdelijk aard zich voordoet is de Afemer bevoegd de overeenkomst te annuleren of op te schorten. Bij beëindiging van de overeenkomst heeft de Afemer slechts recht op vergoeding van de door hem gemaakte kosten.
 - Indien de overmacht intreedt, terwijl de overeenkomst reeds ten dele is uitgevoerd, heeft de Afemer indien door overmacht de resterende levering meer dan zes maanden vertraagd wordt, de bevoegdheid om hetzij het reeds afgeleverde gedeelte van de goederen te behouden en de daarvoor verschuldigde koopsom te voldoen, hetzij de overeenkomst ook voor het reeds uitgevoerde gedeelte als beëindigd te beschouwen onder verplichting hetgeen hem reeds geleverd was naar de Leverancier in dezelfde kwaliteit terug te zenden voor rekening en risico van Afemer, indien de Afemer kan aantonen, dat het reeds afgeleverde gedeelte van de goederen door de Afemer niet meer doeltreffend kan worden gebruikt ten gevolge van het niet afleveren van de resterende goederen.

Art. 16. Ontbinden en opschorten

- Leverancier is bevoegd de nakoming van de verplichting op te schorten en/of de overeenkomst te ontbinden, indien:
 - Afemer de verplichting uit de overeenkomst niet of niet volledig nakomt.
 - Na het sluiten van de overeenkomst Leverancier ter kennis gekomen omstandigheden goede grond geven te vrezen dat de Afemer de verplichting niet zal nakomen. In geval er goede grond bestaat te vrezen dat de Afemer slechts gedeeltelijk of niet behoorlijk zal nakomen, is de opschorting slechts toegelaten voor zover de toekoming haar rechtvaardigt.
 - Afemer bij het sluiten van de overeenkomst verzocht is zekerheid te stellen voor de voldoening van zijn verplichtingen uit de overeenkomst en deze zekerheid uitblijft of onvoldoende is. Zodra zekerheid is gesteld, vervalt de bevoegdheid tot opschorting, tenzij deze voldoening daardoor onredelijk is vertraagd.
- Voorts is Leverancier bevoegd de overeenkomst te (doen) ontbinden indien zich omstandigheden voordoen welke van dien aard zijn dat nakoming van de overeenkomst onmogelijk is of naar maatstaven van redelijkheid en billijkheid niet langer kan worden gevergd, dan wel indien zich anderszins omstandigheden voordoen welke van dien aard zijn dat ongewijzigde instandhouding van de overeenkomst in redelijkheid niet mag worden verwacht.

Art. 17. Intellectuele eigendom en auteursrecht

- Onverminderd het overigens in deze algemene voorwaarden bepaalde, behoudt de Leverancier zich de rechten en bevoegdheden voor die gebruiker toekomen op grond van het intellectuele eigendomsrecht, waaronder, doch niet uitsluitend het Auteursrecht.
- Het is de Afemer niet toegestaan veranderingen in de zaken te brengen, tenzij uit de aard van het geleverde anders volgt of schriftelijk met Leverancier anders is overeengekomen.
- Alle door Leverancier verstrekte stukken, zoals ontwerpen, adviezen, rapporten, tekeningen, software enz. zijn uitsluitend bestemd om te worden gebruikt door de Afemer en mogen niet zonder door hem zonder voorafgaande toestemming van Leverancier worden vervoelvoudigd, openbaar gemaakt, of ter kennis van derden gebracht, tenzij uit de aard van de verstrekte stukken anders voortvloeit.
- De Leverancier behoudt het recht van eigendom van de verstrekte stukken zoals tekeningen, films, software enz., ongeacht of deze aan de Afemer of aan derden ter hand zijn gesteld, tenzij anders is overeengekomen.
- Alle door de Leverancier eventueel verstrekte stukken, zoals ontwerpen, schetsen, tekeningen, films, software, (elektronisch) bestanden enz., zijn uitsluitend bestemd om door de Afemer te worden gebruikt en mogen niet door hem zonder voorafgaande toestemming van de Leverancier worden vervoelvoudigd, openbaar gemaakt of ter kennis van derden worden gebracht, tenzij uit de aard van de verstrekte stukken anders voortvloeit.
- De Leverancier behoudt het recht de eventueel door de uitvoering van de werkzaamheden toegenomen kennis voor andere doeleinden te gebruiken, voor zover hierbij geen vertrouwelijke informatie ter kennis van derden wordt gebracht.

Art. 18. Nietige en vernietigde bepalingen

- Indien één of meer bepalingen van deze algemene voorwaarden nietig blijken te zijn of door de rechter vernietigd worden, behouden de overige bepalingen van deze algemene voorwaarden hun gelding en rechtskracht.
- Partijen zullen over de nietige of vernietigde bepaling(en) overleg voeren teneinde een vervangende regeling te treffen waarbij zoveel mogelijk het doel en de strekking van de nietige of vernietigde bepaling(en) in acht worden genomen. Deze vervangende regeling laat de overige bepalingen van de algemene voorwaarden onverlet.

Art. 19. Toepasselijke recht en jurisdictie

Deze overeenkomst is onderworpen aan het Nederlands recht, met uitsluiting van de bepalingen van het Weens Koopverdrag.

Art. 20. Geschillen

- Indien naar aanleiding van hun overeenkomst dan wel van een nodere overeenkomst en andere handelingen in samenhang met de onderhavige overeenkomst een geschil tussen partijen ontstaat ten aanzien van Producten van Leverancier, zullen partijen eerst onderling in overleg treden om tot een oplossing te komen. Een geschil over Producten van Leverancier is aanwezig indien Afemer middels aangetekend schrijven aan de wederpartij meldt dat dit het geval is.
- Indien een geschil als bedoeld in lid 1 niet in onderling overleg opgelost kan worden, zullen partijen gezamenlijk een mediator opdracht geven om hen bij de oplossing van het geschil terzijde te staan. Indien partijen omtrent de benoeming van de mediator niet binnen drie weken nadat een geschil is ontstaan tot overeenstemming kunnen komen, zal de voorzitter van het Nederlands Mediation Instituut worden gevraagd een bindende aanbeveling te doen. De kosten van deze bemiddeling komen gelijkelijk voor rekening van partijen.
- Indien het onmogelijk is gebleken een geschil als bedoeld in lid 1 op te lossen met behulp van mediation, zal het geschil worden beslecht door de daartoe bevoegde rechter van de Rechtbank te Arnhem.
- Onverlet het vorenstaande heeft Leverancier het recht om een geschil, indien zijns inziens de aard van het geschil daartoe aanleiding geeft, rechtstreeks aan het oordeel van de daartoe bevoegde rechter van de rechtbank te Arnhem te onderwerpen.

Deze algemene voorwaarden zijn bij de Kamer van Koophandel te Arnhem gedeponeerd onder het nummer 11053542

Stand: 27 februari 2017

Contactdetails

Hoofdkantoor

Kingspan Insulation B.V.
Lorentzstraat 1
7102 JH Winterswijk

T: +31 (0)543 543 210
E: info@kingspaninsulation.nl
www.kingspaninsulation.nl

Sales & Services

Kingspan Insulation B.V.
Lingewei 8
4004 LL Tiel

T: 0800 54 64 777
E: info@kingspaninsulation.nl



Techline
(technische vragen en berekeningen)

T: 0800 25 25 252
E: techline.nl@kingspan.com



Tapered
(legplannen en ontwerpen voor platdak)

T: 0800 25 25 252

De fysische en chemische eigenschappen van de producten van Kingspan Insulation vertegenwoordigen gemiddelde waarden verkregen door testen in overeenstemming met algemeen aanvaarde normen en zijn onderhevig aan standaard toleranties. Kingspan Insulation behoudt zich het recht voor om productspecificaties en diktes zonder voorafgaande kennisgeving te wijzigen.

De informatie, berekeningen, technische details en verwerkingsvoorschriften in enig document of advies worden te goeder trouw gegeven en zijn alleen van toepassing op het gebruik dat de context wordt beschreven. Zij zijn gebaseerd op de aan ons verstrekte informatie. Kingspan Insulation is niet aansprakelijk voor schade in geval van foutieve en/of onvolledig verstrekte informatie. Bovendien garandeert Kingspan Insulation geen bepaald resultaat.

De afbeeldingen in enig document of advies zijn slechts bedoeld om een algemene indruk te geven van het uiterlijk van de producten en tonen een van de verschillende toepassingsmogelijkheden.

Kingspan Insulation garandeert niet dat de getoonde toepassingen in overeenstemming zijn met de geldende (lokale) voorschriften in het land van gebruik, geschikt zijn voor uw doel of het door u beoogde gebruik. Aanbevelingen voor gebruik dienen altijd geverifieerd te worden op geschiktheid en conformiteit met de actuele eisen, specificaties en eventueel van toepassing zijnde wet- en regelgeving. Voor andere toepassingen of gebruiksomstandigheden biedt Kingspan Insulation een technische service afdeling, waarvan advies ingewonnen dient te worden voor toepassingen van Kingspan Insulation producten die niet specifiek beschreven zijn.

Kingspan Insulation geeft geen claims, verklaringen of garanties, hetzij expliciet of impliciet, met betrekking tot het gebruik, de veiligheid, betrouwbaarheid, duurzaamheid en prestaties van al haar producten, tenzij expliciet vermeld. Verder aanvaardt Kingspan Insulation geen enkele aansprakelijkheid voor het gebruik, de veiligheid, betrouwbaarheid, duurzaamheid en prestaties van een van onze producten, tenzij uitdrukkelijk schriftelijk overeengekomen.

Controleer of uw exemplaar van onze literatuur actueel is door contact op te nemen met de marketingafdeling van Kingspan Insulation.

© Kingspan, iSoEasy, Kooltherm, OPTIM-R, Selthaan, en het logo van de leeuw zijn geregistreerde handelsmerken van de Kingspan Group plc in Nederland en andere landen. Alle rechten voorbehouden.

TM Therma is een handelsmerk van Kingspan Group plc.



Versie 47 | 02/2025

Scan de QR code voor de meest recente versie van dit document.

