



λ33



## ISOVER® COMFORTPANEL

Stevige, universele isolatieplaat geschikt voor renovatiewerkzaamheden



*Friendly*  
glass wool

### PRODUCTOMSCHRIJVING

Stevige glaswolplaat met aan één zijde een zacht comfortvlies voorzien van handige snijlijnen.

### TOEPASSING

Isover Comfortpanel is geschikt voor het isoleren van:

- Voorzetwanden.
- Scheidingswanden.
- Hellende daken, knieschotten en dakkapellen.
- Plafonds.

### PRODUCTVOORDELEN

- Zacht: verwerkt aangenaam.
- Duurzaam & natuurlijk: vervaardigd uit gerecycled materiaal en een natuurlijke binder.
- Stevig & flexibel: vereenvoudigt het aanbrengen.
- Optimale afmetingen voor binnenwanden, zowel met houten staanders als met metalen profielen.
- Veerkrachtig.

### TECHNISCHE GEGEVENS

*Thermische eigenschappen: R<sub>declared</sub>*

Dikte in mm	45	70	90	120	140
R <sub>declared</sub> in m <sup>2</sup> .K/W	1,35	2,10	2,70	3,60	4,20

*Akoestische eigenschappen*

Isover Comfortpanel is sterk geluidsabsorberend en zorgt voor een hoge geluidsisolatie van gevels, wanden en daken.

*Brandveiligheid*

Brandklasse A2-s1,d0 volgens EN 13501-1.

*Vochtgedrag*

- Niet-capillair.
- Waterafstotend.
- Niet hygroscopisch.
- Waterdampdiffusieweerstandsgetal  $\mu \approx 1,0$ .

### OVERIGE EIGENSCHAPPEN

- Rotvrij.
- Vormvast.
- Duurzaam.
- Geen voedingsbodem voor ongedierte.
- Niet corrosief.

### CERTIFICERING

- KOMO productcertificaat K24668.
- CE-markering.
- Kwaliteitssysteem gecertificeerd volgens ISO 9001.
- Milieuzorgsysteem gecertificeerd volgens ISO 14001.

### AFMETINGEN/TOEPASSING

Dikte in mm	Lengte in mm	Breedte in mm	m <sup>2</sup> per pak	m <sup>2</sup> per pallet	Toepassing (zie hieronder)
45	1500	600	9,90	158,40	● 1 ● 2 ○ 3 ○ 4
70	1500	600	6,30	100,80	● 1 ● 2 ● 3 ● 4
90	1500	600	5,40	86,40	● 1 ● 2 ● 3 ● 4
120	1500	600	3,60	57,60	● 1 ● 2 ● 3 ● 4
140	1500	600	2,70	43,20	● 1 ● 2 ● 3 ● 4

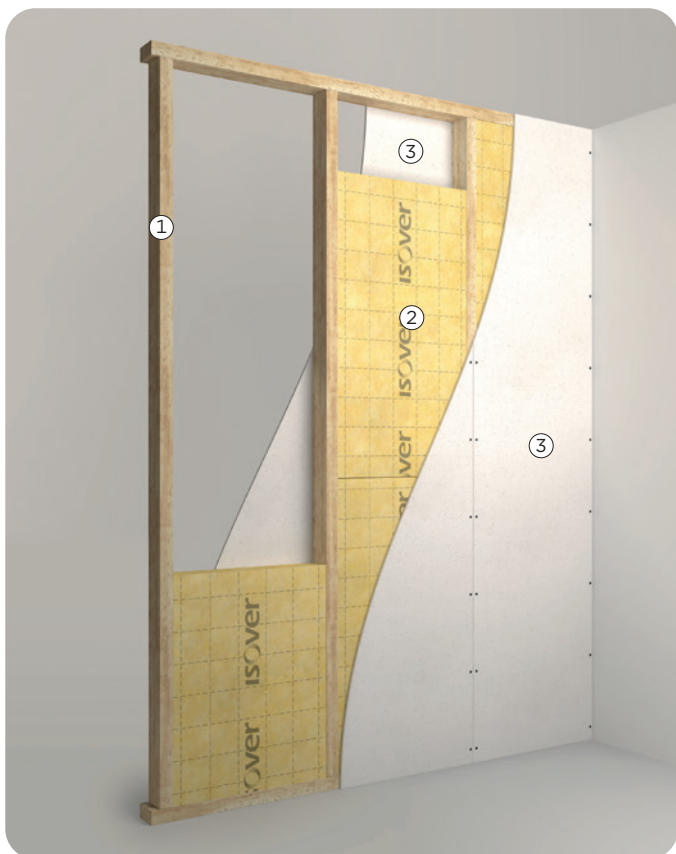
1. Lichte scheidingswand.
2. Voorzetwand.
3. Hellend dak.
4. Plafond.

# ISOVER® COMFORTPANEL

## LEVERINGSVORM

Isover Comfortpanel wordt geleverd in pakken op pallets. De pallets zijn voorzien van een weerbestendige folie en kunnen buiten op de bouwplaats worden opgeslagen.

## ISOLATIE VAN BINNENWANDEN: HOUTEN STIJL- EN REGELWERK



Isover Comfortpanel wordt toegepast in binnenwanden voor een goede geluidsisolatie. Een wand zoals hierboven weergegeven voldoet aan de geluidsisolatie-eisen van kamerscheidende wanden.

### Opbouw bovenstaande constructie

1. Houten stijlen, 38 x 89 mm h.o.h. 600 mm.
2. Isover Comfortpanel, 90 mm.
3. Gyproc gipskartonplaat, 12,5 mm.

De glaswolplaten licht klemmend aanbrengen tussen de houten stijlen. Ter plaatse van in de wand opgenomen leidingwerk en/of hulpstukken kan de isolatie ingedrukt worden. Bij ingebouwde wandcontactdozen de isolatie zondig zorgvuldig wegsnijden.

Voor een hogere geluidsisolatie kan een wand met metalen profielen worden toegepast.

## BESTEKOMSCHRIJVING

Bestekomschrijvingen in STABU zijn voor diverse constructies beschikbaar. De Isover bestekservice is te vinden op [www.isoover.nl/bestekservice](http://www.isoover.nl/bestekservice).

## ISOLATIE VAN BINNENWANDEN: METALEN PROFIELEN



In binnenwanden met metalen profielen is het effect van de toepassing van Isover Comfortpanel op de geluidsisolatie beter dan bij houten wanden. Met een wand zoals hierboven weergegeven kan een uitstekende geluidsisolatie worden behaald.

### Opbouw bovenstaande constructie

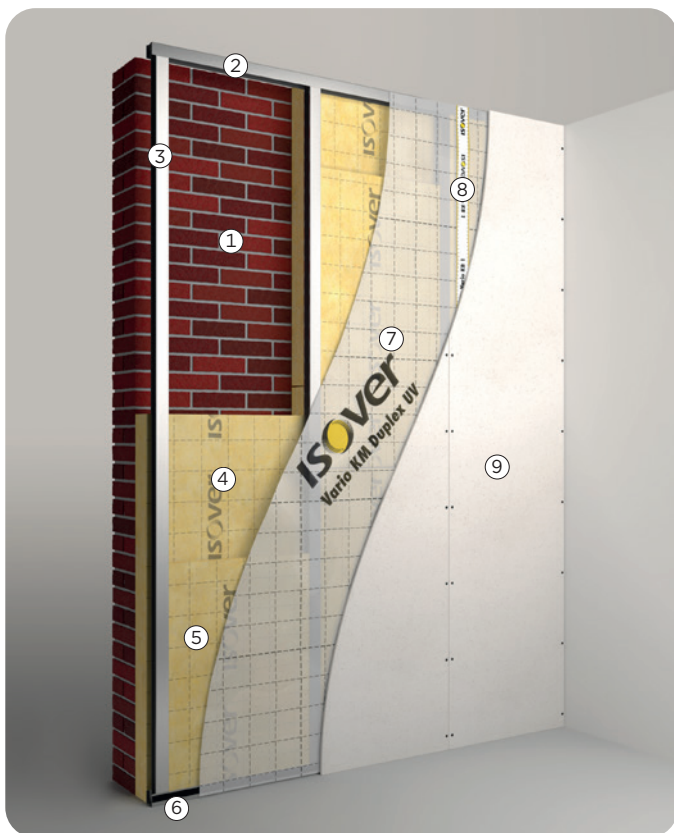
1. Metalen U-profielen, 50 mm (0,6 mm dik).
2. Metalen C-profielen, 50 mm (0,6 mm dik), h.o.h. 600 mm.
3. Isover Comfortpanel, 45 mm.
4. Gyproc gipskartonplaat, 12,5 mm.

Voor geluidsisolatie geldt: hoe dikker de isolatie tussen de gipskartonplaten, hoe beter de geluidsisolatie. Een hogere geluidsisolatie kan bijvoorbeeld als volgt worden behaald:

- Gyproc gipskartonplaat, 12,5 mm.
- Isover Comfortpanel, 70 mm.
- Metalen profielen, 75 mm, h.o.h. 600 mm.

# ISOVER® COMFORTPANEL

## ISOLATIE VAN VOORZETWANDEN: MET EEN LAAG TUSSEN DE STIJLEN EN EEN LAAG TUSSEN DE STIJLEN EN DE MUUR



In plaats van houten stijlen kunnen metalen profielen worden toegepast als onderconstructie van voorzetwanden. Een constructie zoals hierboven weergegeven voldoet aan de warmte-isolatie-eis van het Bouwbesluit:  $R_c \geq 2,5 \text{ m}^2\cdot\text{K}/\text{W}$ .

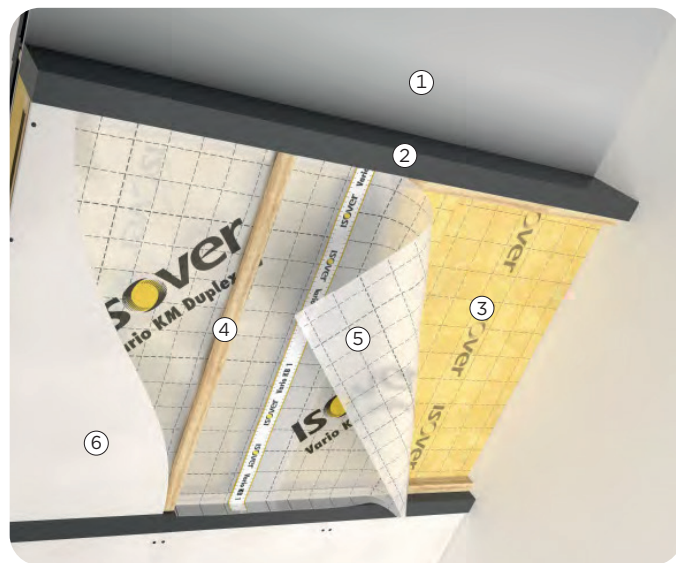
### Opbouw bovenstaande constructie

1. Steens metselwerk.
2. Metalen C-profielen, 75 mm.
3. Metalen U-profielen, 75 mm h.o.h. 600 mm .
4. Tussen de stijlen en de muur Isover Comfortpanel, 45 mm.
5. Tussen de stijlen Isover Comfortpanel, 70 mm.
6. Dubbelzijdig bevestigingstape.
7. Isover Vario® KM Duplex UV klimaatfolie.
8. Isover Vario® KB1 enkelzijdig afplaktape.
9. Gyproc gipskartonplaat, 12,5 mm.

Door Isover Comfortpanel in twee lagen aan te brengen kunnen hogere  $R_c$ -waarden worden behaald. De dikte van Isover Comfortpanel achter de stijlen dient gelijk te zijn aan de ruimte tussen het stijl- en regelwerk en de achterliggende gevel, dus volledige vulling zonder luchtsponw.

Om vochtproblemen in de constructie te voorkomen, dient de Isover Vario® KM Duplex UV klimaatfolie tussen de gipskartonplaat en de stijlen aangebracht te worden.

## ISOLATIE VAN HELLENDE DAKEN AAN DE BINNENZIJDE



Met Isover Comfortpanel kunnen hellende daken aan de binnenzijde worden geïsoleerd, zowel voor thermische als geluidsisolatie. Hoe dikker de isolatie, hoe beter het resultaat. Met Isover Comfortpanel 140 mm kan een  $R_c$ -waarde van  $4,0 \text{ m}^2\cdot\text{K}/\text{W}$  worden behaald.

### Opbouw bovenstaande constructie

1. Dakbeschot, gesloten laag
2. Houten gordingen, h.o.h. afstand > 900 mm
3. Isover Comfortpanel, 140 mm voor  $R_c = 3,5 \text{ m}^2\cdot\text{K}/\text{W}$
4. Houten rachel, 28 x 45 mm h.o.h. 300 mm
5. Isover Vario® KM Duplex UV klimaatfolie
6. Gyproc gipskartonplaat, 600 mm breed, dikte 9,5 of 12,5 mm

Het dakbeschot vooraf luchtdicht maken. Indien er kieren of andere openingen in het dakbeschot zitten, deze dichtmaken door middel van het bevestigen van een dunne plaat (bijvoorbeeld 3 mm triplex) tegen de onderzijde van het dakbeschot. De isolatie direct tegen het dakbeschot aan laten sluiten, zodat er geen luchtstromingen ontstaan. Luchtstromingen hebben een nadelig effect op de totale isolatiewaarde en veroorzaken vochtproblemen.

Om vochtproblemen in de constructie te voorkomen, dient Isover Vario® KM Duplex UV klimaatfolie tussen de gipskartonplaat en de isolatie aangebracht te worden.

# ISOVER® COMFORTPANEL

## MILIEU

- Als grondstof wordt gebruik gemaakt van gerecycled glas.
- Gedurende haar levensduur bespaart Isover minerale wol meer dan 100 keer de energie die nodig is om het te produceren, te transporteren, te verwijderen en af te voeren en beperkt daarmee bovendien de uitstoot van schadelijke broeikasgassen, zoals CO<sub>2</sub>.
- Isover beschikt over efficiënte recyclinginstallaties, waarmee glaswol een oneindig aantal keren kan worden gerecycled tot nieuw isolatiemateriaal.
- Isover werkt er voortdurend aan om haar emissies te verminderen, afval te sorteren en te recyclen en haar water- en energieverbruik te verminderen.

## GEZONDHEID

- Isover minerale wol voldoet aan de Europese Richtlijn 97/67/EC waaruit blijkt dat minerale wol veilig is in productie en gebruik (EUCEB-gecertificeerd).
- Het verbeterde bindmiddel beperkt de emissies van VOC's (vluchtige organische stoffen) tot een minimum en voldoet daarmee aan de strengste, internationale eisen.
- Het totale Isover assortiment is voorzien van het Eurofins Indoor Air Comfort Gold label, de beste kwaliteitsklasse voor gezonde binnenlucht.



Isover Nederland  
Postbus 96 • 4130 EB Vianen  
Tel.: 0347 35 84 00  
E-mail algemeen: [info@isover.nl](mailto:info@isover.nl)  
E-mail verkoop: [verkoop@isover.nl](mailto:verkoop@isover.nl)  
[www.isover.nl](http://www.isover.nl)