

# POLYTEX<sup>®</sup>



## FASSADE FR

Polytex<sup>®</sup> Fassade FR is een damp-open waterdicht membraan dat kan worden toegepast als bescherming van de isolatielaag en de constructie achter een gedeeltelijke open buitengevel. Polytex<sup>®</sup> Fassade FR heeft brandklasse B-s1 d0.

### Toepassing

Polytex<sup>®</sup> Fassade FR is bestand tegen partiële UV belasting zoals deze voor kan komen bij een lamellengevel of anderszins opengewerkte buitengevel. Ook is de folie geschikt als waterdicht damp-open dakmembraan onder een niet exact sluitend pannendak. (bv oud Hollandse dakpannen)

### Voordelen

- Brandklasse B-s1-d0
- Waterdicht
- Damp-open
- UV-bestendig voor toepassing in gedeeltelijk open gevels
- Winddicht
- UV-bestendig voor toepassing onder niet exact sluitend pannendak (bijv. oud Hollandse dakpannen)

Omschrijving	Breedte	Lengte	Artikelnr.	EAN code	Hoeveelheid	Gewicht
Polytex <sup>®</sup> Fassade FR	1,50 m	50 m	8221015000	8714672000047	20 rol / pallet	16 kg

### Specificaties

Open verwerkingstijd <b>2 maanden</b>	Temperatuur bestendigheid <b>- 40°C / 80°C</b>
Gewicht <b>210 gr / m<sup>2</sup></b>	Relatieve vochtweerstand <b>0,04 m</b>
Nagelscheurweerstand initieel (lengte) <b>120 N</b>	Waterdichtheid <b>W1</b>
Nagelscheurweerstand initieel (dwars) <b>120 N</b>	Brandklasse <b>B</b>
Treksterkte initieel (lengte) <b>300 N / 50 mm</b>	Rek bij breukte (lengte) <b>25 %</b>
Treksterkte initieel (dwars) <b>200 N / 50 mm</b>	Rek bij breukte (dwars) <b>25 %</b>
Waterdampdoorlatendheid <b>470 g / m<sup>2</sup> / dag</b>	



Damp-open



UV bestendig  
open gevels



Op harde  
ondergrond



Op zachte  
ondergrond



**B**  
Brandklasse B



Voor gevels



Voor daken



**2 MAANDEN**  
Open verwerkingstijd  
2 maanden



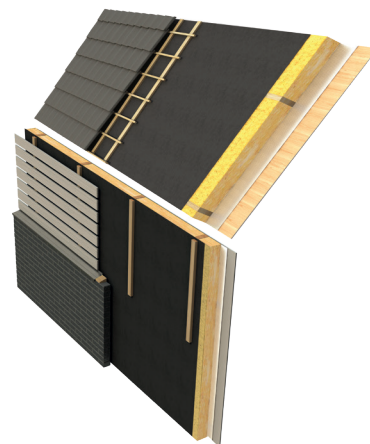
# POLYTEX®

## FASSADE FR



### Verwerking

Polytex® Fassade FR dient aan de buitenzijde (de koude zijde) van de isolatielaag te worden aangebracht. Het oppervlak van de openingen in de buitengevel mag niet meer dan 20% van het gevel oppervlak beslaan waarbij elke opening niet breder (dan wel hoger) mag zijn dan 20mm. Polytex® Fassade FR altijd bevestigen met RVS nieten. Polytex® Fassade FR bevestigen op regels. Onderlinge afstand van de regels: h.o.h. 300mm verticaal, h.o.h. 600mm horizontaal. Tussen de gevel-bekleding en Polytex® Fassade FR minimaal 20mm luchtsouw aanhouden. Polytex® Fassade FR minimaal 100mm na de onderste regel door laten steken en op onderliggende constructie afplakken met VAST-R® Facade tape. Voor optimale waterkering en levensduur dient er VAST-R® Butyl tape onder de tengel aangebracht te worden. Gevelopeningen en sparingen afwerken met VAST-R® Facade tape



### Gerelateerde producten

Tyvek®  
FlexWrap tape



VAST-R®  
Facade tape



VAST-R®  
Butyl tape



VAST-R®  
Totaal tape



### Omschrijving

Tyvek® FlexWrap tape

VAST-R® Facade tape

VAST-R® Butyl tape

VAST-R® Totaal tape (zwart)

VAST-R® Totaal tape (zwart)

VAST-R® Totaal tape (wit)

### Breedte

60 mm

60 mm

30 mm

60 mm

100 mm

60 mm

### Lengte

10 m

25 m

20 m

25 m

25 m

25 m

### Artikelnr.

8106001000

8106002500

8103002000

8106002502

8110002501

8106002501

### EAN code

5450208029771

8714672999891

8714672005233

8714672000474

8714672000481

8714672999884

### Hoeveelheid

3 rol / doos

10 rol / doos

8 rol / doos

10 rol / doos

6 rol / doos

10 rol / doos



### Foliewijzer

Wil je weten welke folie je het beste kunt gebruiken voor dak, gevel, wand of vloer? Met de foliewijzer vind je binnen één minuut de juiste folie. Scan de QR code met de camera van je telefoon en ontdek welke folie jij nodig hebt.



MEUWISSEN GERRITSEN

INFO@MG-BOUW.COM

023 - 303 28 08

MG-BOUW.COM