

# MG POLYTEX<sup>®</sup> ECO

**Polytex<sup>®</sup> Eco is een lichtgewicht, waterdicht en damp-open spinvliesfolie. De Polytex Eco is lichter dan de Original en Pro variant en daarmee een economisch alternatief en gemakkelijk te hanteren. De Polytex<sup>®</sup> Eco beschermt de constructie tegen wind en regen terwijl potentieel damp door de folie wel naar buiten kan.**

## Toepassing

De drielaagse Polytex<sup>®</sup> Eco is volledig waterdicht en damp-open. Daarmee is de folie geschikt als waterkerende ademende laag aan de koude zijde van constructies in dak en gevel. De Polytex<sup>®</sup> Eco is beperkt UV bestendig en dient in vier weken volledig afgedekt te zijn door de dakbedekking of gevelbekleding. Polytex<sup>®</sup> Eco is dunner en lichter dan de Polytex<sup>®</sup> Original en daarmee niet geschikt bij dakhellingen onder 20 graden, vlakke dakpannen, zonnepanelen en metalen dak- en gevelbekleding. Wil je de folie direct op de harde ondergrond van een hellend dak verwerken? Dan adviseren wij de Polytex<sup>®</sup> Original of Polytex<sup>®</sup> Pro te gebruiken.

## Voordelen

- ✓ Waterdicht
- ✓ Damp-open
- ✓ Winddicht
- ✓ Kan in gevel direct op plaatmateriaal verwerkt worden
- ✓ 100% recyclebaar
- ✓ Voor dak en gevel

Omschrijving	Breedte	Lengte	Artikelnr.	EAN code	Hoeveelheid	Gewicht
Polytex <sup>®</sup> Eco	1,50 m	50 m	8211215000	8714672002232	30 rol / pallet	8 kg
	3,00 m	50 m	8211230000	8714672002249	30 rol / pallet	17 kg



Voor gevels



Voor daken



Op harde ondergrond (in gevel)



Op zachte ondergrond



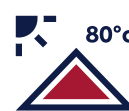
Waterdicht



Maximaal 1 maand UV bestendig



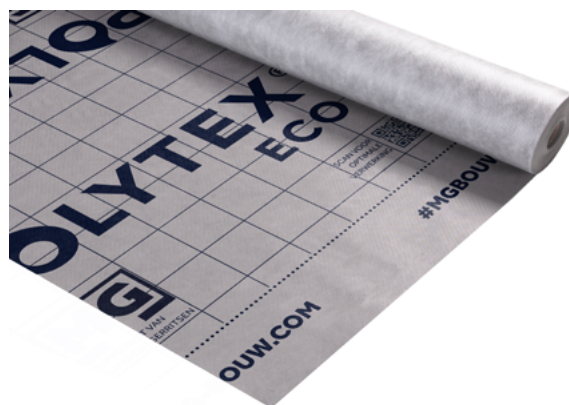
Damp-open



Bestendig tot 80°

## Specificaties

Open verwerkingstijd <b>4 weken</b>	Temperatuur bestendigheid <b>- 40°C / 80°C</b>
Gewicht <b>112 gr / m<sup>2</sup></b>	Relatieve vochtweerstand <b>Sd 0,03 m</b>
Nagelscheurweerstand initieel (lengte) <b>140 N</b>	Waterdichtheid <b>W1</b>
Nagelscheurweerstand initieel (dwars) <b>160 N</b>	Brandklasse <b>E</b>
Treksterkte initieel (lengte) <b>280 N / 50 mm</b>	Rek bij breukte (lengte) <b>40 - 100 %</b>
Treksterkte initieel (dwars) <b>180 N / 50 mm</b>	Rek bij breukte (dwars) <b>60 - 140 %</b>



# MG POLYTEX®

## ECO

### Verwerking

De Polytex® Eco dakpansgewijs aanbrengen waarbij horizontale overlappen minimaal 150mm dienen te zijn. Niet en overlap naden afplakken met VASTR® Spinvlies tape. Polytex® wordt met behulp van RVS nieten op de constructie aangebracht waarna de (stof)tengels over de nieten geplaatst worden. Onder de (stof)tengel dient VASTR® Nageldichtband aangebracht te worden om de waterdichtheid van schroefgatverbinding te kunnen garanderen. De Polytex® Eco altijd leesbaar vanaf de buitenzijde aanbrengen. Bij toepassing in combinatie met gevelbeplating wordt een knellat over de nieten op de stijl aangebracht. Ter plaatse van een hoek dient het membraan omgezet te worden tot de eerst volgende stijl, waar deze met nieten en eventuele knellat bevestigd wordt. Voor optimale waterkering en levensduur dient er VASTR® Butyl tape onder de tengel aangebracht te worden.



### Gerelateerde producten

#### Tyvek®

FlexWrap tape

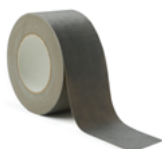


#### Omschrijving

Tyvek® FlexWrap tape  
 VASTR® Spinvlies tape  
 VASTR® Butyl tape  
 Tyvek® Nageldichtband

#### MG VASTR®

Spinvlies tape



#### Breedte

60 mm  
 75 mm  
 30 mm  
 60 mm

#### Lengte

10 m  
 25 m  
 20 m  
 20 m

#### MG VASTR®

Butyl tape



#### Artikelnr.

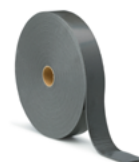
8106001000  
 8107502504  
 8103002000  
 8106002010

#### EAN code

5450208029771  
 8714672005202  
 8714672005233  
 8714672005332

#### MG VASTR®

Nageldichtband



#### Hoeveelheid

3 rol / doos  
 8 rol / doos  
 8 rol / doos  
 5 rol / doos



### Foliewijzer

Wil je weten welke folie je het beste kunt gebruiken voor dak, gevel, wand of vloer? Met de foliewijzer vind je binnen één minuut de juiste folie. Scan de QR code met de camera van je telefoon en ontdek welke folie jij nodig hebt.

*Al onze producten zijn uitsluitend bedoeld als bouw- of constructiemateriaal. Daarom wordt van de gebruiker van onze producten verwacht dat hij bekend is met de basisprincipes van de bouwfysica, de regionaal geldende bouwnormen en het officiële nationale bouwbesluit. Meuwissen Gerritsen B.V. en/of onze medewerkers zijn niet aansprakelijk voor eventuele schade als gevolg van (onzorgvuldig of onjuist) gebruik van onze producten.*



MEUWISSEN GERRITSEN

INFO@MG-BOUW.COM

023 - 303 28 08

MG-BOUW.COM