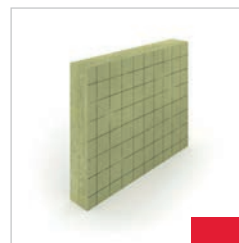


RockFit Duo

Isolatie voor spouwmuren en vliesgevels



Productomschrijving

RockFit Duo is een waterafstotende spouwplaat met een harde toplaag (ca. 70 kg/m³), voorzien van een ruitraster en een flexibele achterzijde (ca. 45 kg/m³).

Toepassing

RockFit Duo is uitermate geschikt als thermische en akoestische isolatie van:

- Gemetselde spouwmuren met gedeeltelijke spouwvulling;
- Gemetselde spouwmuren met volledige spouwvulling;
- Vliesgevels met open of gesloten voegen.

RockFit Duo kan worden toegepast binnen de REDAir geventileerde geveloplossing.

RockFit Duo

Isolatie voor spouwmuren en vliesgevels

Productvoordelen

- Hoogste Euro-brandklasse A1, volgens NEN-EN 13501-1;
- Gemakkelijk en snel te verwerken;
- Strakkere verwerking en geen insnoering rozetten (geen matrasedoorvoering) door harde voorzijde;
- Eenvoudige maatvoering door speciaal rasterpatroon op harde voorzijde;
- Door structuur steenwol geen naadvorming tussen platen onderling, waardoor geen warmteverliezen. Snellere verwerking doordat tussen platen onderling geen tapes nodig zijn;
- Voorkomt valse spouw: RockFit Duo is veerkrachtig en vangt oneffenheden op zodat overal een goede aansluiting tegen de binnenmuur wordt verzekerd;
- Past perfect rond ramen en deuren, en sluit goed aan in hoeken zonder gebruik van extra afdichtingsmaterialen. De plaat kan gemakkelijk op maat worden gesneden;
- Schuift vlot over de spouwankers zonder scheuren te maken. Vooraf perforaties maken in RockFit Duo is niet nodig bij gebruik van prikankers;
- Goede geluidabsorberende eigenschappen;
- Waterafstotend: RockFit Duo kent geen capillaire opzuiging;
- Duurzame, constante isolatiewaarde.

Algemene eigenschappen ROCKWOOL steenwol

- Uitstekend thermisch isolerend, niet onderhevig aan krimp of uitzetting waardoor koudebruggen worden voorkomen. Geen thermische veroudering en dus constante isolerende prestaties gedurende de hele levensduur van het gebouw;
- Onbrandbaar, veroorzaakt vrijwel geen rookontwikkeling en geen giftige gassen bij brand. Bestand tegen temperaturen tot boven de 1.000°C. Veroorzaakt geen flash-over. Beste brandreactieclassificatie Euro-brandklasse A1, volgens NEN-EN 13501-1;
- Zeer geluidabsorberend en verhoogt de geluidsisolatie van een constructie;
- Milieuvriendelijk, natuurlijk materiaal en volledig recyclebaar. Draagt in belangrijke mate bij aan de duurzaamheid van gebouwen;
- Waterafstotend, niet-hygroscopisch en niet-capillair;
- Chemisch neutraal en veroorzaakt of bevordert geen corrosie;
- Geen voedingsbodem voor schimmels.

Assortiment en R_D waarden

Dikte (mm)	R_D (m ² .K/W)	Dikte (mm)	R_D (m ² .K/W)
75	2,10	130	3,70
80	2,25	140	4,00
85	2,40	150	4,25
90	2,55	155	4,40
95	2,70	160	4,55
100	2,85	170	4,85
105	3,00	175	5,00
110	3,10	195	5,55
120	3,40	200	5,70

Andere diktes op aanvraag
Afmetingen: 1.000 x 800 mm

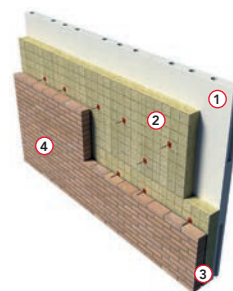
Technische informatie

	Waarde	Norm
λ_D	0,035 W/m.K	NEN-EN 12667
Euro-brandklasse	A1	NEN-EN 13501-1
Waterabsorptie	WS (≤ 1 kg/m ²)	NEN-EN 1609
Dampdiffusieweerstandsgetal	$\mu \sim 1,0$ (dampopen)	
CE-markering	Ja	
Technische goedkeuring	CTG 695	

Thermische prestaties

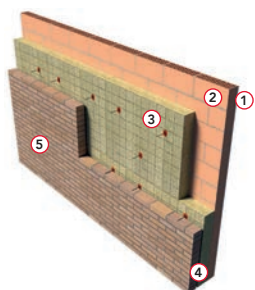
Voorbeeldconstructies

Spouwmuur met kalkzandsteen binnenblad



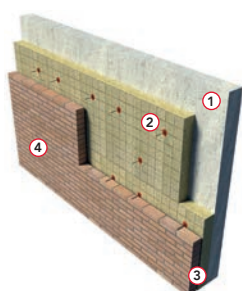
1. Kalkzandsteen lijmelementen, dikte 100 mm
 R_m (m².K/W) 0,10
2. RockFit Duo
 R_m (m².K/W) zie tabellen
3. Niet-geventileerde luchtspouw ≥ 20 mm
 R_m (m².K/W) 0,18
4. Baksteen metselwerk, dikte 100 mm
 R_m (m².K/W) 0,10

Spouwmuur met poriso-/snelbouwsteen binnenblad



1. Bepleistering, dikte 10 mm
 R_m (m².K/W) 0,02
2. Poriso-/snelbouwsteen metselwerk, dikte 100 mm
 R_m (m².K/W) 0,29
3. RockFit Duo
 R_m (m².K/W) zie tabellen
4. Niet-geventileerde luchtspouw ≥ 20 mm
 R_m (m².K/W) 0,18
5. Baksteen metselwerk, dikte 100 mm
 R_m (m².K/W) 0,10

Spouwmuur met gietbouw binnenblad



1. Gewapend beton, dikte 160 mm
 R_m (m².K/W) 0,08
2. RockFit Duo
 R_m (m².K/W) zie tabellen
3. Niet-geventileerde luchtspouw ≥ 20 mm
 R_m (m².K/W) 0,18
4. Baksteen metselwerk, dikte 100 mm
 R_m (m².K/W) 0,10

Resultaten voorbeeldconstructies

R_c (m ² .K/W)	Spouwmuur met kalkzandsteen binnenblad	Spouwmuur met poriso-/snelbouwsteen binnenblad	Spouwmuur met betonnen binnenblad
3,5	120 mm	115 mm	120 mm
4,0	135 mm	130 mm	140 mm
4,5	155 mm	150 mm	160 mm
5,0	175 mm	170 mm	175 mm
5,5	195 mm	190 mm	195 mm
6,0	210 mm *	205 mm *	215 mm *

* in 2 lagen

Thermische weerstand luchtspouw

In de norm NEN 1068 is beschreven onder welke voorwaarden een luchtspouw in de R_c -berekening mag worden beschouwd als niet-, zwak of sterk geventileerd.

Niet-geventileerd

Bij een niet-geventileerde luchtspouw die groter of gelijk is aan 20 mm, mag volgens NEN 1068 een warmteweerstand van 0,18 m².K/W worden gehanteerd. Let op: Wanneer een isolatiemateriaal met een reflecterende bekleding wordt toegepast (zoals RockFit Mono Silver of RockFit Premium Silver) mag deze waarde conform de NEN 1068 worden verhoogd tot 0,57 m².K/W. Dit in verband met de isolerende werking van de reflecterende bekleding in een niet-geventileerde luchtspouw.

Een luchtlaag waarbij zich geen isolatielaag bevindt tussen die luchtlaag en de buitenomgeving, maar die wel kleine openingen naar de buitenomgeving heeft, mag als een niet-geventileerde luchtlaag worden beschouwd, indien die openingen niet zo zijn gerangschikt dat zij een luchtstroom door de laag mogelijk maken en dat zij verder niet groter zijn dan 500 mm² per meter luchtlaaglengthe in horizontale richting in geval van verticale luchtlagen. Open stootvoegen bestemd voor afvoer van doorgeslagen regenwater worden niet als ventilatieopeningen beschouwd.

Zwak geventileerd

Een zwak geventileerde luchtspouw is er een waarbij een voorziening aanwezig is voor beperkte luchtdoorstroming vanaf de buitenomgeving. Open stootvoegen bestemd voor afvoer van doorgeslagen regenwater worden niet als ventilatieopeningen beschouwd.

Met een oppervlakte groter dan 500 mm² maar kleiner of gelijk aan 1.500 mm² per meter luchtlaaglengthe in horizontale richting in geval van verticale luchtlagen (dus het geval bij spouwmuren)

Bij een oppervlakte groter dan 1.500 mm² betreft het een sterk geventileerde luchtspouw.

Bij de toepassing van RockFit Mono Silver of RockFit Premium Silver in een spouwmuur dient de niet- of zwak geventileerde luchtspouw minimaal 20 mm te zijn (dit in verband met de reflecterende waarde).

Opmerking i.v.m. aanbrengen open stootvoegen voor ventilatie:

In NEN 1068 is vermeld dat de invloed van open stootvoegen bestemd voor ventilatie in de spouw verwaarloosbaar is voor de totale vochtinhouding van het gemetselde buitenspouwblad. Deze kunnen derhalve achterwege blijven.

Verwerking

Vliesgevels

Vliesgevels zijn erg gebruikelijk in kantoor- en hoogbouw. In feite betreft het een bijzondere spouwmuurconstructie, waarbij het relatief dunne buitenblad (natuursteen, metalen structuren, etc.) met speciale ankers volledig aan het binnenblad of het draagskelet is opgehangen. In tegenstelling tot gemetselde spouwmuren, worden structuur, isolatie en buitenafwerking dikwijls door verschillende aannemers en op verschillende tijdstippen uitgevoerd. Het komt dus voor dat gevels na uitvoering van de isolatie wekenlang onafgewerkt blijven staan. ROCKWOOL heeft voor deze toepassing geschikte isolatieplaten, met een lange "open tijd". Deze tijdelijke bestandheid tegen weersinvloeden is te danken aan de stevige wolstructuur en de goede waterafstotendheid.

De "open tijd"

In combinatie met de goede vormstabiliteit en aansluiting kan de isolatielaag tijdelijk blootgesteld worden alvorens de buitenafwerking wordt geplaatst. De RockFit Duo biedt waarborg in dit verband.

Toegelaten open periode op de gevel:

- 3 maanden tot 25 meter hoogte;
- 2 maanden tussen 25 en 50 meter hoogte;
- 1 maand tussen 50 en 100 meter hoogte.

Doorschijnende gevels

Bij doorschijnende wanden (bijv. doorzichtig glas) is er een permanente UV-belasting. In dat geval kan volgend onderscheid als richtlijn gelden:

1. Doorlaat UV-stralen \leq 15%, spouw niet of zwak geventileerd

RockFit Duo is toepasbaar.

2. Doorlaat UV-stralen \leq 15%, spouw sterk geventileerd

RockFit Duo is toepasbaar, mits bekleed met mineraalvlies of dampopen folie (niet door ROCKWOOL leverbaar).

3. Doorlaat UV-stralen $>$ 15%, spouw niet-, zwak-, of sterk geventileerd

RockFit Duo is toepasbaar, mits bekleed met specifiek UV-bestendige afwerking (niet door ROCKWOOL leverbaar).

Verdere aanbevelingen worden verstrekt op aanvraag.

RockTect Corner Strip

Speciaal voor het sluiten van openstaande naden ten gevolge van praktijktoleranties in het metselwerk bij uitwendige hoeken van de geïsoleerde spouwmuur. De geïnstalleerde RockTect Corner Strips zorgen voor een optimale thermische prestatie en een professionele afwerking.



Services

Technisch Advies

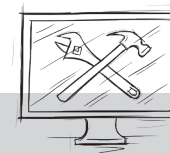
Onze specialisten denken graag in een vroeg stadium van een project mee en helpen graag met technische vragen, bouwfysische berekeningen, bouwregelgeving, producttoepassingen, verwerkingsadviezen, detailleringen, etc. rockwool.nl/contact

Pallet Retour Service

Laat lege pallets niet rondslingeren op de bouwplaats, maar laat ze gratis ophalen middels onze Pallet Retour Service. rockwool.nl/palletretourservice

ROCKCYCLE®

Met ROCKCYCLE helpen we u bij het inzamelen van steenwolresten van de bouwplaats voor recycling en de verdere logistieke afhandeling. rockwool.nl/rockcycle



Tools

Rekenhulp

Maak gebruik van de gratis ROCKWOOL Rekenhulp voor het maken van thermische berekeningen van de gebouwschil. rockwool.nl/rekenhulp

Bestekservice

Download de gewenste bestekteksten met de gratis online bestekservice van ROCKWOOL. rockwool.nl/bestekservice

Referentiedetails

ROCKWOOL heeft samen met SBRCURnet en Bouwformatie detailtekeningen voor spouwmuren ontwikkeld. Hiermee bouwt u niet alleen energiezuinig en volgens Bouwbesluit, maar ook comfortabel, duurzaam en brandveilig. De tekeningen zijn zowel beschikbaar in PDF- als DWG- en DXF-formaat. rockwool.nl/referentiedetails

BIM Solution Finder

De BIM Solution Finder biedt de meest actuele BIM-objecten voor een groot deel van het productassortiment van ROCKWOOL. rockwool.nl/BIM

ROCKWOOL B.V.

Industrieweg 15, 6045 JG Roermond, The Netherlands
Postbus 1160, 6040 KD Roermond, The Netherlands
T +31 (0) 475 35 35 35
E info@rockwool.nl · rockwool.nl

